

SZYNOPRZEWODY

OŚWIETLENIE SKLEPOWE



PARAMETRY TECHNICZNE

Napięcie zasilania:	220-240V/ 50-60 Hz
Materiał:	aluminium
Ilość faz:	3
Klasa ochrony:	I

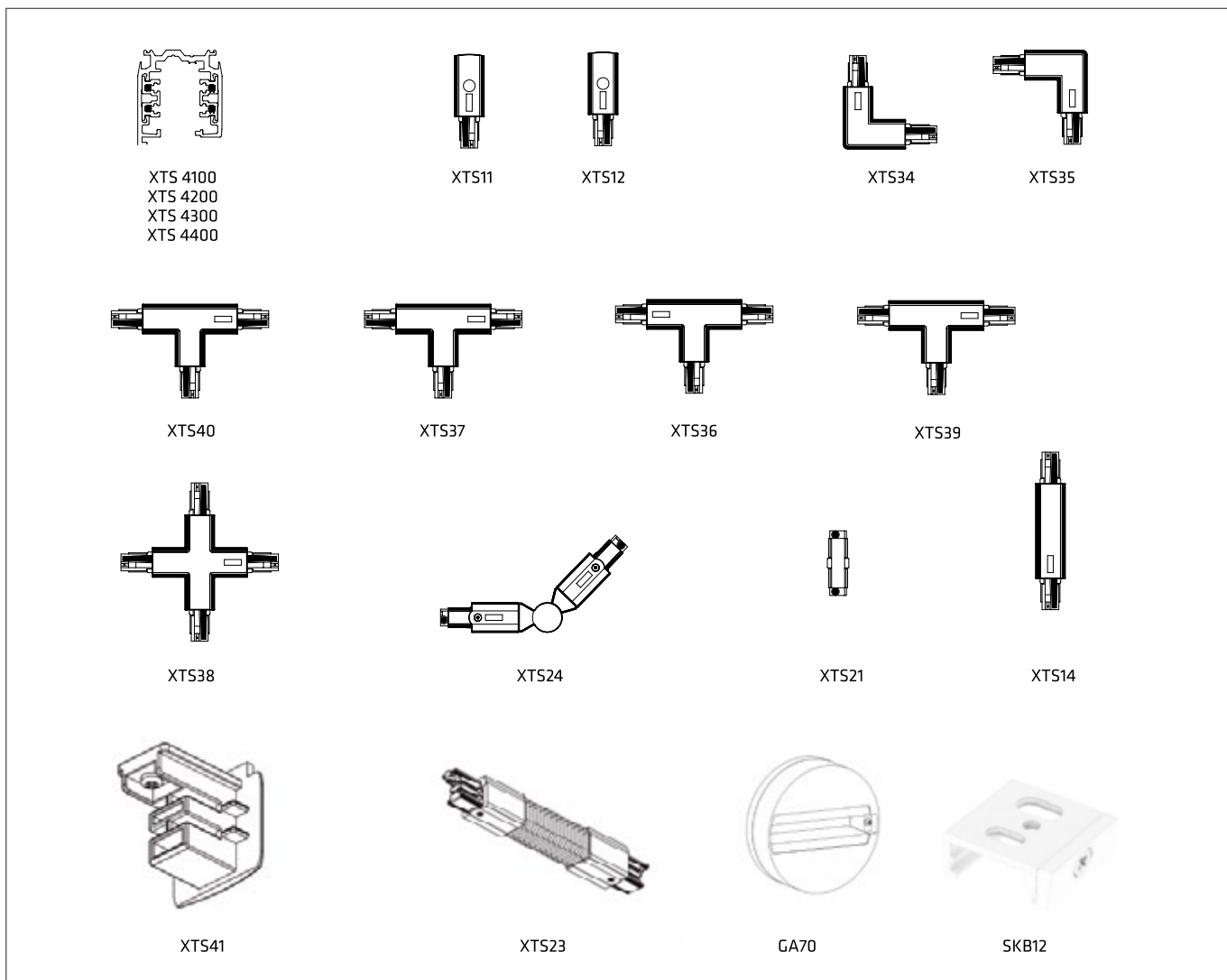
Szynoprzewód 3 fazowy o przekroju kwadratowym przeznaczony do zasilania opraw wyposażonych w adaptery. Możliwość montażu natynkowego lub zwieszanego.

Szeroka gama łączników i akcesorii umożliwia stworzenie konfiguracji oświetleniowej o dowolnym kształcie.

Wraz z projektorami dedykowane do zastosowania w butikach, supermarketach, centrach handlowych oraz do podświetlenia ekspozycji w muzeach i galeriach.

SZYNOPRZEWODY

OŚWIETLENIE SKLEPOWE



Po podłączeniu wszystkich szyn należy zainstalować zaślepkę XTS41. System szynowy należy zasilić przewodem min. 1,5 mm²



LINKA REGULOWANA
UCHWYT DO SUFITU 3M, 5M lub 7M
UCHWYT MONTAŻOWY



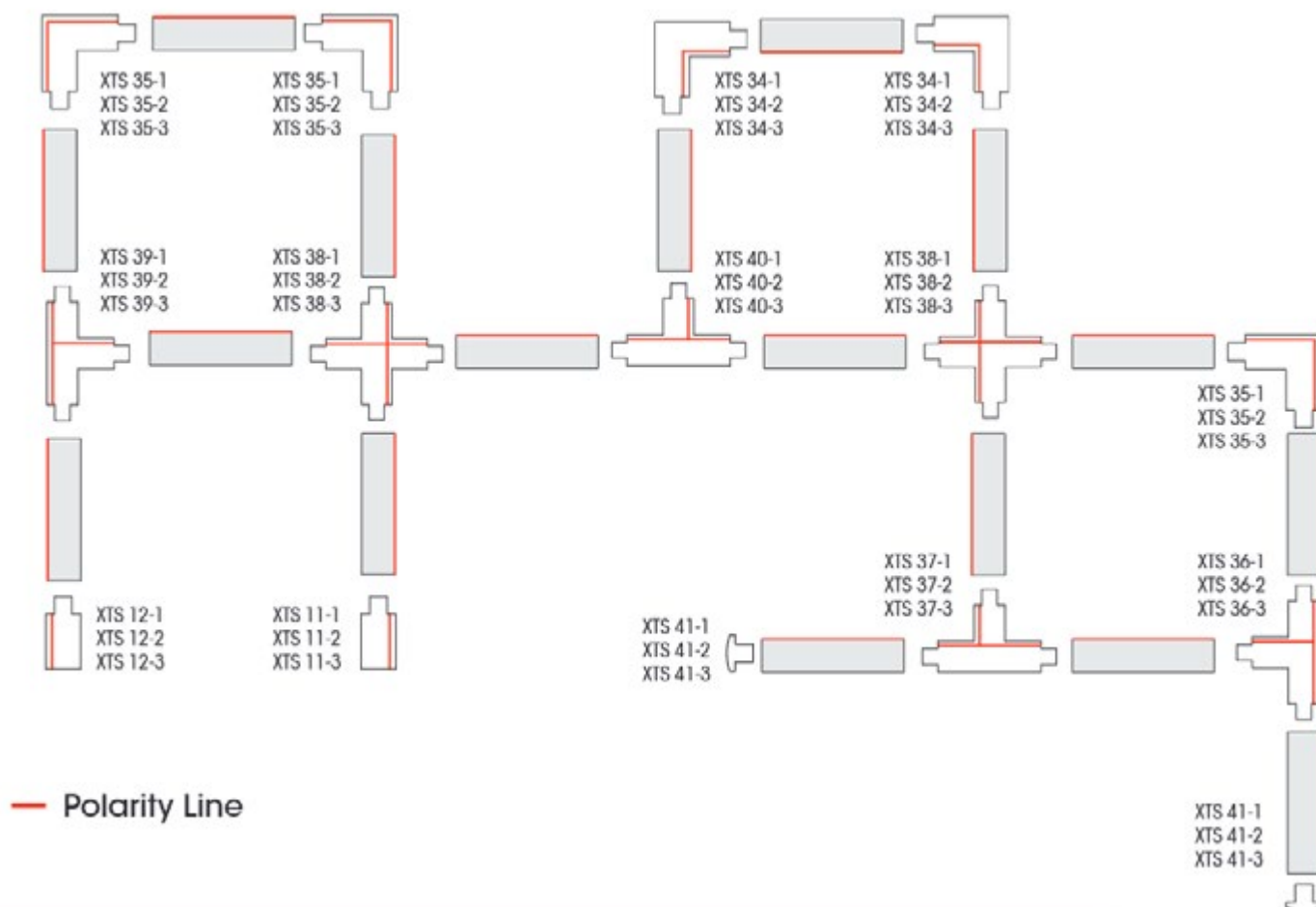
BAZA SUFITOWA
PRZEWÓD TRANSPARENTNY
LINKA REGULOWANA 3M, 5M lub 7M
UCHWYT MONTAŻOWY

SZYNOPRZEWODY

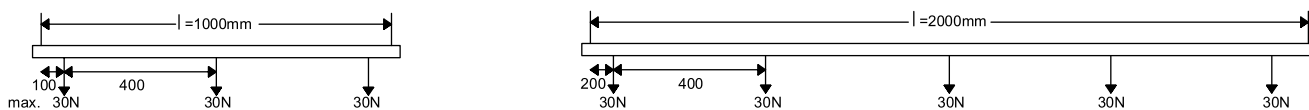
OŚWIETLENIE SKLEPOWE

index	nazwa
456336	SHOP SYSTEM T LED 1000 szyna 3F CZARNY (XTS 4100-2)
456640	SHOP SYSTEM T LED 1000 szyna 3F BIAŁY (XTS 4100-3)
456145	SHOP SYSTEM T LED 2000 szyna 3F CZARNY (XTS 4200-2)
456657	SHOP SYSTEM T LED 2000 szyna 3F BIAŁY (XTS 4200-3)
968747	SHOP SYSTEM T LED 3000 szyna 3F CZARNY (XTS 4300-2)
968754	SHOP SYSTEM T LED 3000 szyna 3F BIAŁY (XTS 4300-3)
968761	SHOP SYSTEM T LED 4000 szyna 3F CZARNY (XTS 4400-2)
968778	SHOP SYSTEM T LED 4000 szyna 3F BIAŁY (XTS 4400-3)
456862	SHOP SYSTEM T LED Zasilanie końcowe LEWE CZARNY (XTS11-2)
456671	SHOP SYSTEM T LED Zasilanie końcowe LEWE BIAŁY (XTS11-3)
456855	SHOP SYSTEM T LED Zasilanie końcowe PRAWY CZARNY (XTS12-2)
456664	SHOP SYSTEM T LED Zasilanie końcowe PRAWY BIAŁY (XTS12-3)
456879	SHOP SYSTEM T LED Zasilanie przelotowe CZARNY (XTS14-2)
456688	SHOP SYSTEM T LED Zasilanie przelotowe BIAŁY (XTS14-3)
456893	SHOP SYSTEM T LED Łącznik liniowy wewnętrzny CZARNY (XTS21-2)
456701	SHOP SYSTEM T LED Łącznik liniowy wewnętrzny BIAŁY (XTS21-3)
968785	SHOP SYSTEM T LED Łącznik giętki CZARNY (XTS23-2)
968792	SHOP SYSTEM T LED Łącznik giętki BIAŁY (XTS23-3)
456886	SHOP SYSTEM T LED Łącznik liniowy ruchomy CZARNY (XTS24-2)
456695	SHOP SYSTEM T LED Łącznik liniowy ruchomy BIAŁY (XTS24-3)
456916	SHOP SYSTEM T LED Łącznik "L" LEWY CZARNY (XTS34-2)
456725	SHOP SYSTEM T LED Łącznik "L" LEWY BIAŁY (XTS34-3)
456909	SHOP SYSTEM T LED Łącznik "L" PRAWY CZARNY (XTS35-2)
456718	SHOP SYSTEM T LED Łącznik "L" PRAWY BIAŁY (XTS35-3)
456930	SHOP SYSTEM T LED Łącznik "T" LEWY CZARNY (XTS36-2)
456749	SHOP SYSTEM T LED Łącznik "T" LEWY BIAŁY (XTS36-3)
968808	SHOP SYSTEM T LED Łącznik "T" Wewnętrzny PRAWY CZARNY (XTS37-2)
968815	SHOP SYSTEM T LED Łącznik "T" Wewnętrzny PRAWY BIAŁY (XTS37-3)
456947	SHOP SYSTEM T LED Łącznik "X" CZARNY (XTS38-2)
456756	SHOP SYSTEM T LED Łącznik "X" BIAŁY (XTS38-3)
456923	SHOP SYSTEM T LED Łącznik "T" PRAWY CZARNY (XTS39-2)
456732	SHOP SYSTEM T LED Łącznik "T" PRAWY BIAŁY (XTS39-3)
968822	SHOP SYSTEM T LED Łącznik "T" Wewnętrzny LEWY CZARNY (XTS40-2)
968839	SHOP SYSTEM T LED Łącznik "T" Wewnętrzny LEWY BIAŁY (XTS40-3)
457029	SHOP SYSTEM T LED Zasłepka CZARNY (XTS41-2)
456831	SHOP SYSTEM T LED Zasłepka BIAŁY (XTS41-3)
255106	EXPO SYSTEM LED baza natynkowa czarny (GA70-2)
255113	EXPO SYSTEM LED baza natynkowa biały (GA70-3)
968846	SHOP SYSTEM T LED LINKA REGULOWANA+UCHWYT DO SUFITU 3M
968853	SHOP SYSTEM T LED LINKA REGULOWANA+UCHWYT DO SUFITU 5M
968860	SHOP SYSTEM T LED LINKA REGULOWANA+UCHWYT DO SUFITU 7M
968877	SHOP SYSTEM T LED ZESTAW : BAZA SUFITOWA BIAŁA+PRZEWÓD TRANSPARENTNY+LINKA REGULOWANA 3M
968884	SHOP SYSTEM T LED ZESTAW : BAZA SUFITOWA BIAŁA+PRZEWÓD TRANSPARENTNY+LINKA REGULOWANA 5M
968891	SHOP SYSTEM T LED ZESTAW : BAZA SUFITOWA BIAŁA+PRZEWÓD TRANSPARENTNY+LINKA REGULOWANA 7M
968907	SHOP SYSTEM T LED ZESTAW : BAZA SUFITOWA CZARNA+PRZEWÓD TRANSPARENTNY+LINKA REGULOWANA 3M
968914	SHOP SYSTEM T LED ZESTAW : BAZA SUFITOWA CZARNA+PRZEWÓD TRANSPARENTNY+LINKA REGULOWANA 5M
968921	SHOP SYSTEM T LED ZESTAW : BAZA SUFITOWA CZARNA+PRZEWÓD TRANSPARENTNY+LINKA REGULOWANA 7M
968723	SHOP SYSTEM T LED Uchwyt montażowy czarny (SKB 12-2)
968730	SHOP SYSTEM T LED Uchwyt montażowy biały (SKB 12-3)

Przykładowy schemat sieci oświetlenia



Rozmieszczenie mocowań, dopuszczalne obciążenie



Rekomendowane rozmieszczenie mocowań $l \sim 1000$ mm. Szyny posiadają fabryczne otwory montażowe.

Potrzebna ilość linek do zamontowania szyny = długość szyny + 1 (np. dla 1m -2 sztuki, dla 2m-3sztuki itd.)

Producent zastrzega sobie prawo do zmian w toku udoskonalenia produktów oraz do zmian konstrukcyjnych lub modernizacji w prezentowanym produkcie. Karta techniczna produktu nie jest ofertą handlową.

Data aktualizacji karty: 18 marca 2021



Lena Lighting S.A.
ul. Kórnicka 52
63-000 Środa Wielkopolska

tel. +48 (61) 28 60 300
fax. +48 (61) 28 54 059
e-mail: office@lenalighting.pl
www.lenalighting.pl



Oprawa spełnia warunki dyrektywy unijnej ROHS 2011/65/UE.



Ten produkt podlega zasadom recyklingu sprzętu elektrycznego i elektronicznego.

