



---

## Tytan Steel LED

Minimalny koszt montażu  
Maksymalna wydajność





IP65



UGR<19



## Tytan Steel LED

To nowoczesna, wyprodukowana w Polsce lampa przemysłowa, która łączy innowacyjne rozwiązania technologiczne i bardzo dobre parametry świetlne z ekologiczną troską o środowisko.

Dzięki klasie energetycznej A, lampa jest wyjątkowo energooszczędna, a niski współczynnik ośnienia (UGR<19, UGR<22, UGR<25) zapewnia komfortowe oświetlenie, minimalizując zmęczenie oczu.

Imponująca efektywność świetlna na poziomie do 192 lm/W czyni ją jedną z najbardziej wydajnych lamp przemysłowych na rynku. Wersja o długości 1,2 m generuje strumień świetlny do 15 300 lm, co jest bardzo dużą wartością w tej klasie produktów.

# Szybki montaż

Lampa Tytan Steel LED wyróżnia się niezwykle szybkim i prostym montażem, co znacząco skraca czas instalacji. Można ją zainstalować bez konieczności stosowania specjalistycznych narzędzi. To idealne rozwiązanie dla firm ceniących efektywność i oszczędność czasu.



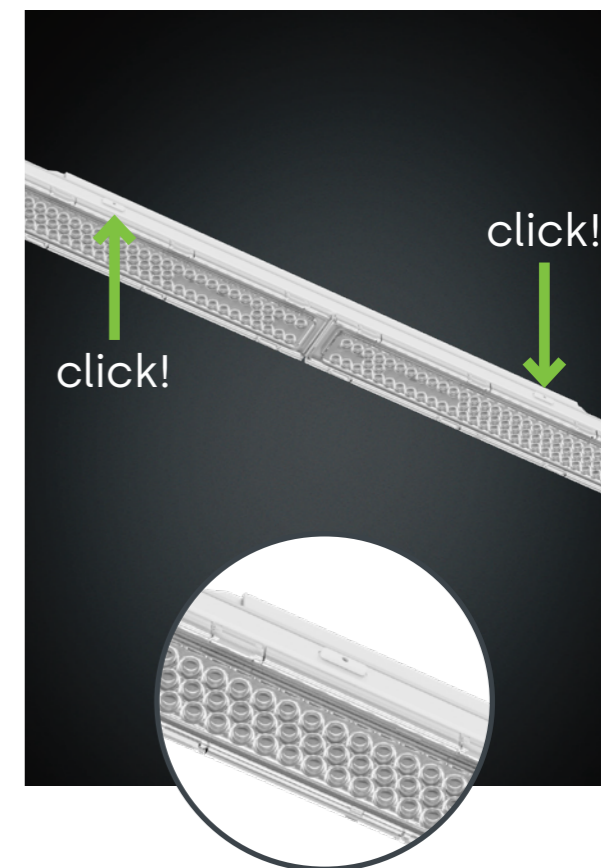
01

Przymocuj puszkę montażową do sufitu za pomocą dwóch wkrętów



02

Doprowadź zasilanie za pomocą kostki elektrycznej



03

Zakliknij moduł świetlny

# Zaawansowana optyka



Lampa Tytan Steel LED PRO wyposażona jest w zaawansowaną optykę, która zapewnia precyzyjne oświetlenie w różnych warunkach. Dostępna jest w wersjach z dziesięcioma rodzajami rozsyłów światła, co pozwala dostosować oświetlenie do specyficznych potrzeb użytkownika. W ofercie znajdują się również wersje z rozsyłem UGR, które minimalizują olśnienie, zapewniając komfort pracy w wymagających środowiskach, takich jak biura czy przestrzenie przemysłowe.

SW  
MW  
VW  
SN  
VN  
CN  
DAN  
SA  
105°  
120°

# Metalowa obudowa

Lampa Tytan Steel LED jest wykonana ze stali, co zapewnia jej wyjątkową wytrzymałość, a dzięki konstrukcji profilu w kształcie litery U, nie jest cięższa od obudowy z tworzywa. Sprawia, że lampa zachowuje lekkość i jednocześnie solidność, co ułatwia montaż i nie obciąża konstrukcji nośnych.



- + Bardziej odporna na uszkodzenia mechaniczne i pęknięcia.
- + Lepsza termika - stal lepiej radzi sobie z odprowadzaniem ciepła.
- + Większe bezpieczeństwo pożarowe.
- + Odporność na degradację pod wpływem UV lub podwyższonych temperatur. Dłuższa żywotność samej obudowy.

# Najwyższy poziom **szczelności**

Lampa Tytan Steel LED posiada stopień szczelności IP65, co oznacza, że jest całkowicie odporna na pył oraz zabezpieczona przed strumieniem wody.

Została zaprojektowana w nowatorski sposób. Górna płaszczyzna lampy ma specjalnie wyprofilowany kształt, który umożliwia swobodny odpływ wody, jeśli ta się tam znajdzie.

Wysoka szczelność gwarantuje długą żywotność lampy oraz niezawodne działanie, nawet w najbardziej wymagających środowiskach.

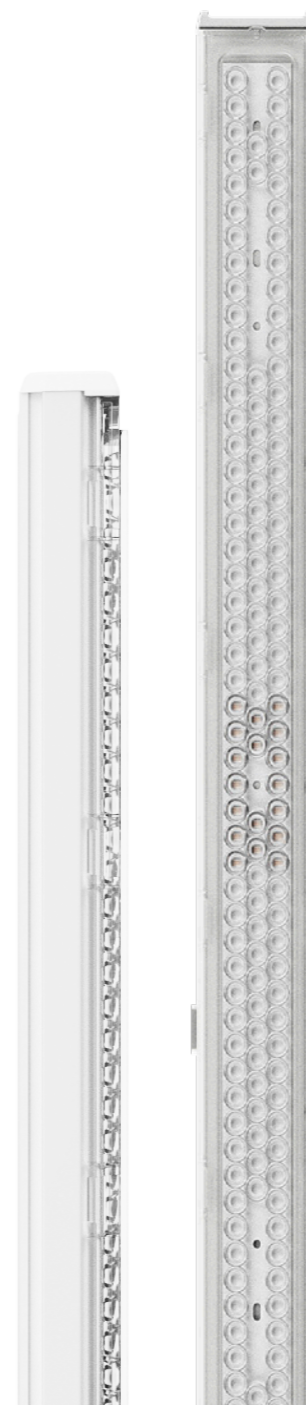


IP **65**



# Różnorodność wersji

Lampa Tytan Steel LED dostępna jest w wielu wersjach, które można dopasować do różnorodnych potrzeb i zastosowań.



- 01 **Wersja on/off**  
Podstawowa wersja lampy
- 02 **Wersje LS2**  
Wersja do przelotowego łączenia lamp w linie
- 03 **Wersja z czujnikiem ruchu**  
Uruchamia światło po wykryciu ruchu
- 04 **Wersja DALI**  
Zapewnia zaawansowane sterowanie oświetleniem
- 05 **Wersja Clue**  
Zapewnia zaawansowane sterowanie oświetleniem również z poziomu aplikacji
- 06 **Wersja z modułem awaryjnym**  
Gwarantuje działanie lampy w przypadku zaniku zasilania
- 07 **Wersja PRO**  
Zaawansowane optyki oraz skuteczność do 192 lm/W

# Oświetlenie hali produkcyjnej

**Powierzchnia obiektu: 10 000 m<sup>2</sup>,**  
**wysokość montażu lamp: 6 m.**

Ze względu na przeznaczenie pomieszczenia wymagany był poziom oświetlenia wynoszący 300 lx na powierzchni roboczej. Ze względu na 16-godzinny tryb użytkowania lamp, najważniejszym kryterium ich doboru była energooszczędność. Kolejnym warunkiem wyboru była niezawodność, ponieważ każda przerwa w działaniu hali produkcyjnej, generuje zbędne koszty.

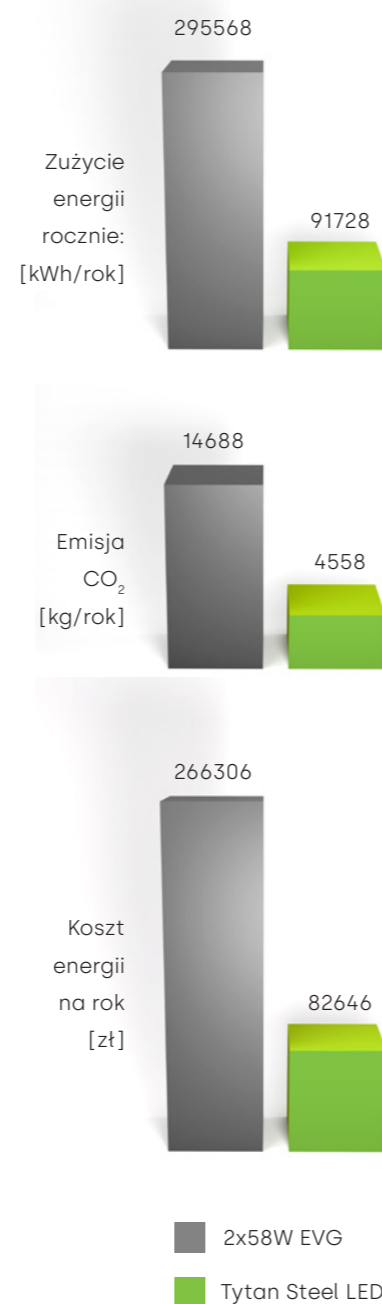
W obiekcie dotychczas zainstalowane były oprawy świetlówkowe 2x58W EVG. Biorąc pod uwagę kluczowe wymagania inwestora zaproponowaliśmy zamianę opraw tradycyjnych na lampy **Tytan Steel LED PRO 36W 4000K 5950lm.**

**69,0%**

oszczędność energii rocznie

**7 miesięcy**

zwrot inwestycji

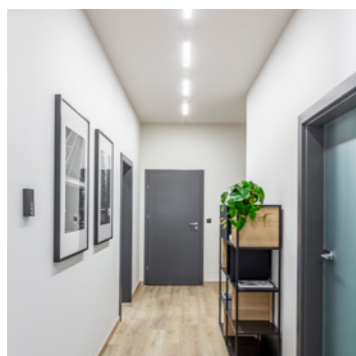


# Zastosowanie



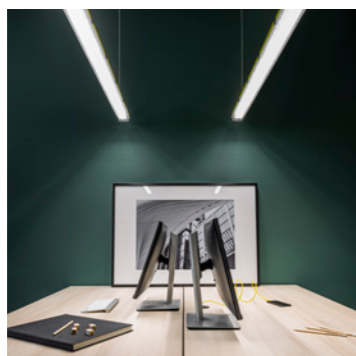
## 01 Hale przemysłowe i magazynowe

Lampa Tytan Steel LED idealnie sprawdza się w halach i magazynach dzięki wysokiej efektywności świetlnej, odporności na pył i wodę (IP65) oraz łatwości montażu w trudno dostępnych miejscach.



## 02 Korytarze, garaże

Tytan Steel LED sprawdza się w korytarzach i garażach dzięki kompaktowej konstrukcji, odporności na pył i wodę (IP65) oraz wysokiej efektywności świetlnej.

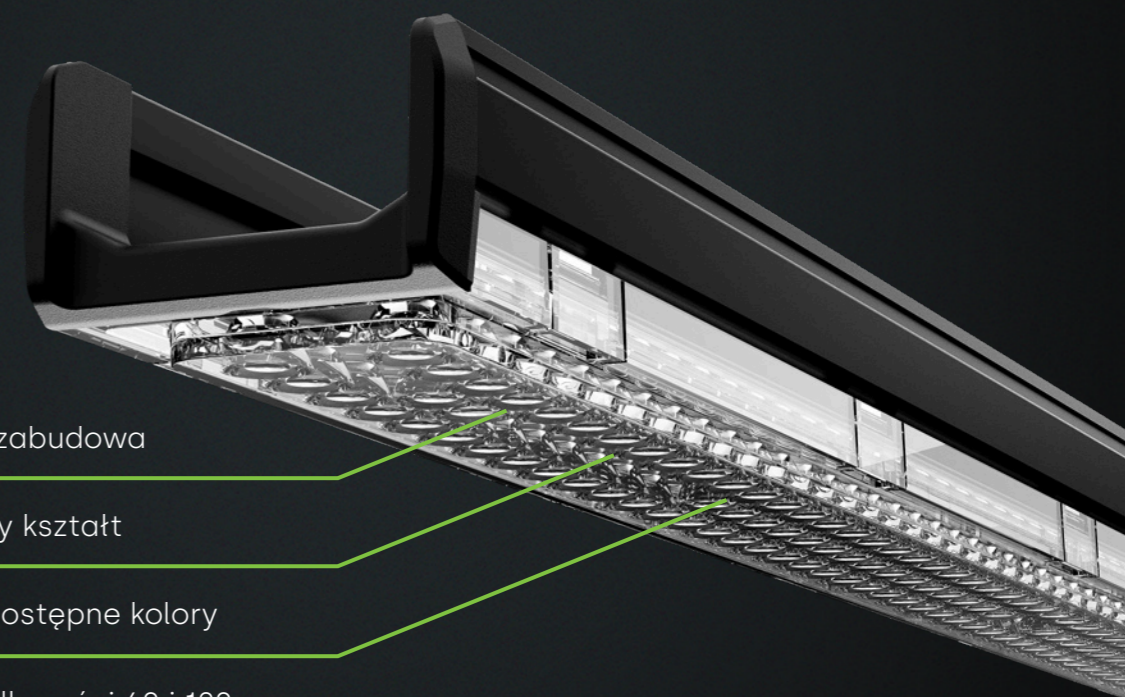


## 03 Biura

Tytan Steel LED jest doskonałym wyborem do biur dzięki optyce UGR, która minimalizuje oślnienie i poprawia komfort pracy. Jej nowoczesny design i wysoka efektywność świetlna zapewniają estetyczne i funkcjonalne oświetlenie, a niski koszt eksploatacji i długa żywotność przyczyniają się do oszczędności i niezawodności.

# Design

Lampa Tytan Steel LED wyróżnia się ciekawym i nowoczesnym designem, który odróżnia ją od klasycznych hermetyków. Charakteryzuje się niskim profilem i smukłym kształtem, co nadaje jej elegancki i nowoczesny wygląd. Jest dostępna w dwóch klasycznych kolorach: białym i czarnym oraz w dwóch długościach: 0,6 m i 1,2 m.



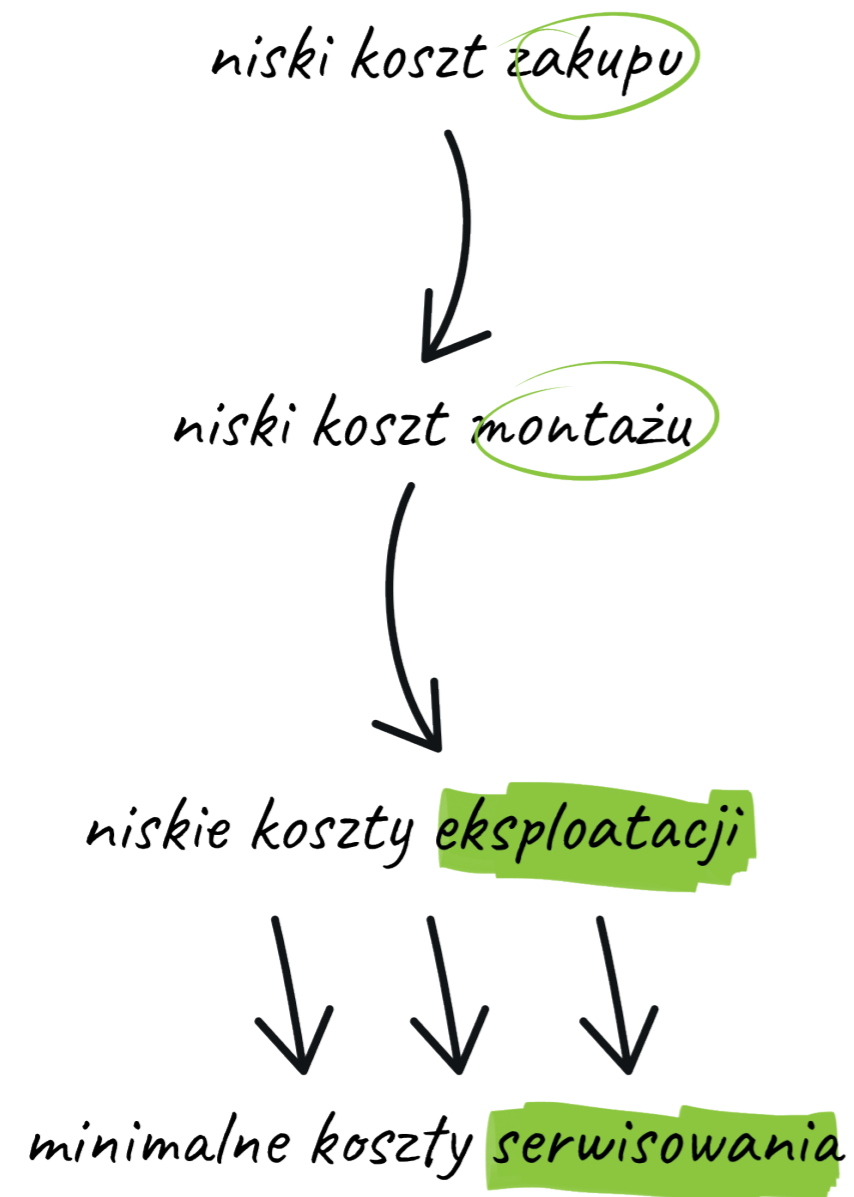
niska zabudowa

smukły kształt

dwa dostępne kolory

dwie długości 60 i 120 cm





Lampa Tytan Steel LED oferuje pełną ekonomię od zakupu po eksploatację. Jej niski koszt zakupu to dopiero początek korzyści. Dzięki szybkiemu i prostemu montażowi, koszty instalacji są minimalne. Lampa charakteryzuje się niskimi kosztami eksploatacji oraz długą żywotnością, co przekłada się na mniejsze rachunki za energię i rzadkie konieczności serwisowania.

Wysoka jakość wykonania, markowe komponenty oraz precyzyjne wykonanie „made in Poland” zapewniają niezawodność i trwałość, co dodatkowo obniża koszty utrzymania.

————— **Ekonomia** na każdym kroku

100%

# Made in Poland

Jesteśmy producentem oświetlenia obecnym na rynku od 35 lat, dzięki czemu o oprawach i systemach oświetleniowych wiemy wszystko: projektujemy je, kompleksowo testujemy i produkujemy. Łączymy praktykę z nowoczesnością.

**35+**  
lata  
doświadczenia

Dysponujemy zaawansowanym technologicznie zapleczem produkcyjnym, gwarantującym wysoki poziom elastyczności i wydajności operacyjnej. Produkujemy miliony opraw oświetleniowych rocznie, a każdy produkt schodzący z linii produkcyjnej Lena Lighting, codziennie umacnia naszą pozycję lidera rynku opraw oświetleniowych w kraju i na świecie.

Projektując nowe oprawy korzystamy z najnowszych osiągnięć techniki. Naszymi partnerami od lat są wiodący, międzynarodowi producenci komponentów elektrotechnicznych, którzy oprócz dostarczania nam swoich rozwiązań, realizują także indywidualne projekty Inżynierów z Działu Badań i Rozwoju Lena Lighting S.A. pozwalające na znaczne obniżenie zużycia energii, przy jednoczesnej poprawie jakości świecenia. Nieprzerwanie udoskonalamy nasze know-how wykorzystując najnowsze światowe rozwiązania technologii LED i sterowania oświetleniem.





Lena Lighting

Lena Lighting S.A.  
ul. Kórnicka 52, 63-000 Środa Wielkopolska  
tel. +48 (61) 28 60 300, e-mail: kontakt@lenalighting.pl

**[www.lenalighting.pl](http://www.lenalighting.pl)**