

# SZYNOPRZEWODY

## OŚWIETLENIE SKLEPOWE



### PARAMETRY TECHNICZNE

Napięcie zasilania:	220-240V/ 50-60 Hz
Materiał:	aluminium
Ilość faz:	3
Klasa ochrony:	I

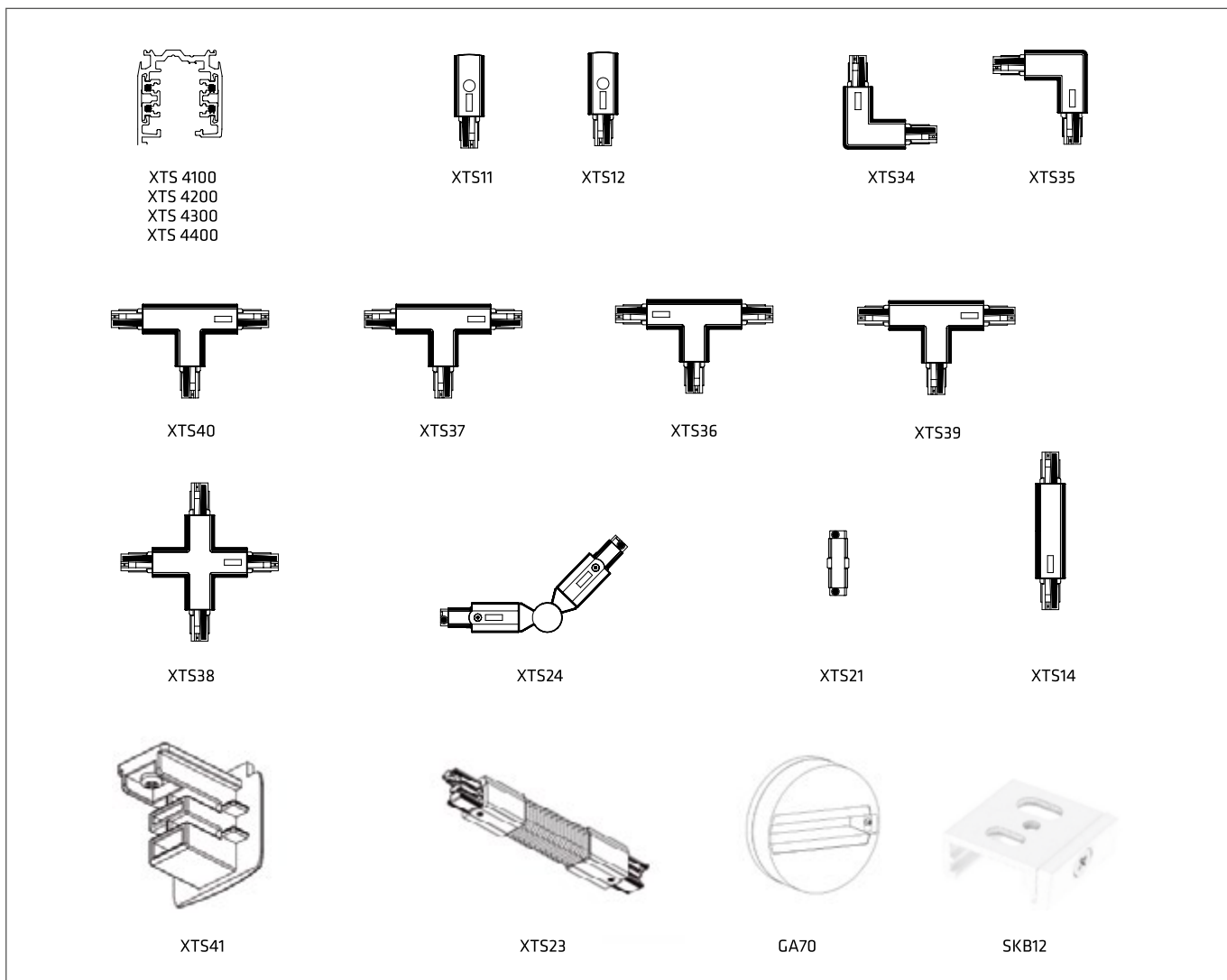
Szynoprzewód 3 fazowy o przekroju kwadratowym przeznaczony do zasilania opraw wyposażonych w adaptery. Możliwość montażu natynkowego lub zwieszanego.

Szeroka gama łączników i akcesoriów umożliwia stworzenie konfiguracji oświetleniowej o dowolnym kształcie.

Wraz z projektorami dedykowane do zastosowania w butikach, supermarketach, centrach handlowych oraz do podświetlenia ekspozycji w muzeach i galeriach.

# SZYNOPRZEWODY

## OŚWIETLENIE SKLEPOWE



Po podłączeniu wszystkich szyn należy zainstalować zaślepkę XTS41. System szynowy należy zasilić przewodem min. 1,5 mm<sup>2</sup>



LINKA REGULOWANA  
UCHWYT DO SUFITU 3M, 5M lub 7M  
UCHWYT MONTAŻOWY



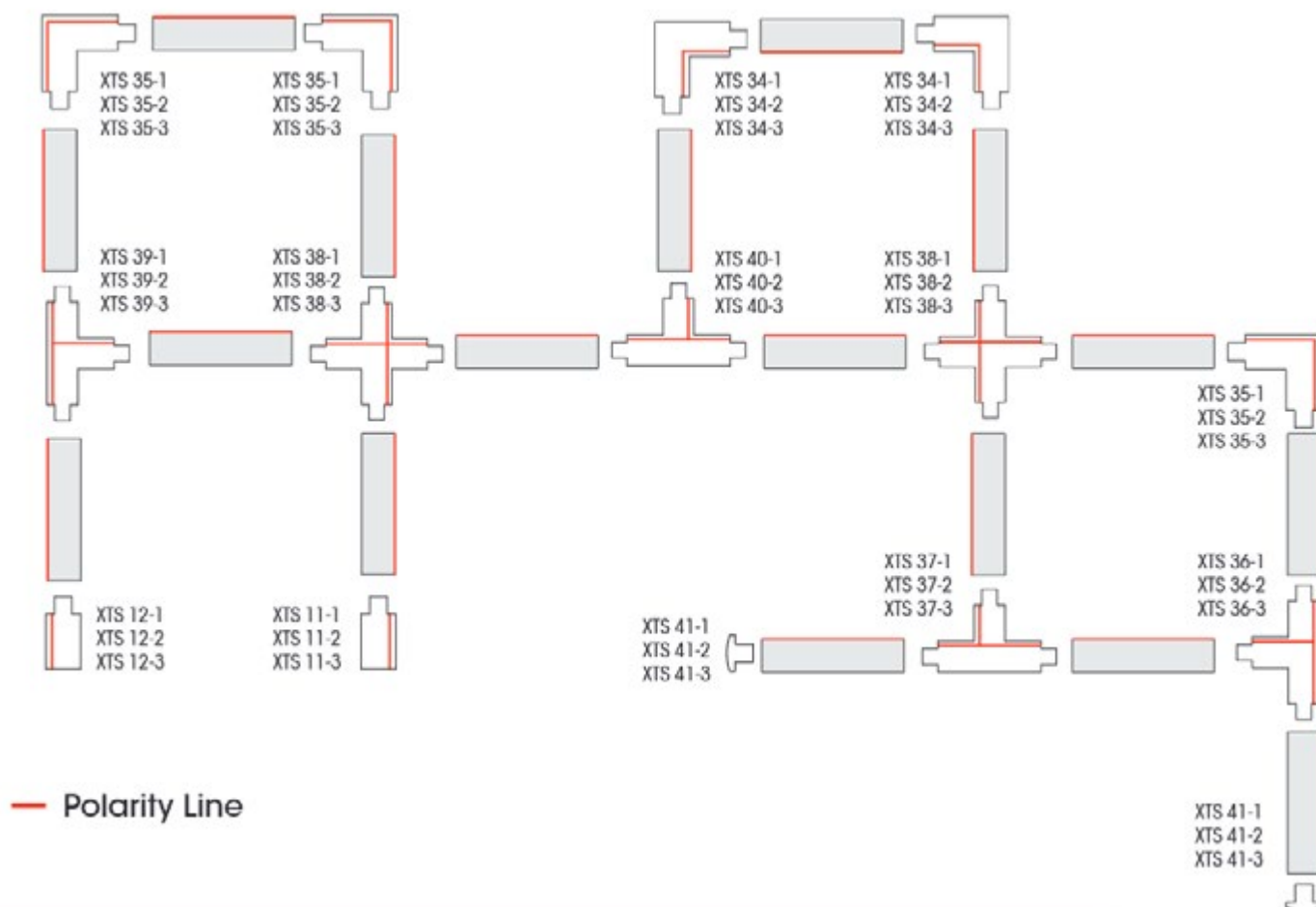
BAZA SUFITOWA  
PRZEWÓD TRANSPARENTNY  
LINKA REGULOWANA 3M, 5M lub 7M  
UCHWYT MONTAŻOWY

# SZYNOPRZEWODY

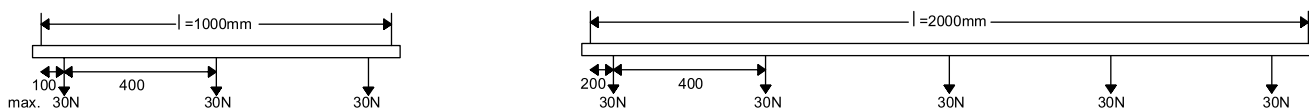
## OŚWIETLENIE SKLEPOWE

index	nazwa
456336	SHOP SYSTEM T LED 1000 szyna 3F CZARNY (XTS 4100-2)
456640	SHOP SYSTEM T LED 1000 szyna 3F BIAŁY (XTS 4100-3)
456145	SHOP SYSTEM T LED 2000 szyna 3F CZARNY (XTS 4200-2)
456657	SHOP SYSTEM T LED 2000 szyna 3F BIAŁY (XTS 4200-3)
968747	SHOP SYSTEM T LED 3000 szyna 3F CZARNY (XTS 4300-2)
968754	SHOP SYSTEM T LED 3000 szyna 3F BIAŁY (XTS 4300-3)
968761	SHOP SYSTEM T LED 4000 szyna 3F CZARNY (XTS 4400-2)
968778	SHOP SYSTEM T LED 4000 szyna 3F BIAŁY (XTS 4400-3)
456862	SHOP SYSTEM T LED Zasilanie końcowe LEWE CZARNY (XTS12-2)
456671	SHOP SYSTEM T LED Zasilanie końcowe LEWE BIAŁY (XTS12-3)
456855	SHOP SYSTEM T LED Zasilanie końcowe PRAWY CZARNY (XTS11-2)
456664	SHOP SYSTEM T LED Zasilanie końcowe PRAWY BIAŁY (XTS11-3)
456879	SHOP SYSTEM T LED Zasilanie przelotowe CZARNY (XTS14-2)
456688	SHOP SYSTEM T LED Zasilanie przelotowe BIAŁY (XTS14-3)
456893	SHOP SYSTEM T LED Łącznik liniowy wewnętrzny CZARNY (XTS21-2)
456701	SHOP SYSTEM T LED Łącznik liniowy wewnętrzny BIAŁY (XTS21-3)
968785	SHOP SYSTEM T LED Łącznik giętki CZARNY (XTS23-2)
968792	SHOP SYSTEM T LED Łącznik giętki BIAŁY (XTS23-3)
456886	SHOP SYSTEM T LED Łącznik liniowy ruchomy CZARNY (XTS24-2)
456695	SHOP SYSTEM T LED Łącznik liniowy ruchomy BIAŁY (XTS24-3)
456916	SHOP SYSTEM T LED Łącznik "L" LEWY CZARNY (XTS34-2)
456725	SHOP SYSTEM T LED Łącznik "L" LEWY BIAŁY (XTS34-3)
456909	SHOP SYSTEM T LED Łącznik "L" PRAWY CZARNY (XTS35-2)
456718	SHOP SYSTEM T LED Łącznik "L" PRAWY BIAŁY (XTS35-3)
456930	SHOP SYSTEM T LED Łącznik "T" LEWY CZARNY (XTS36-2)
456749	SHOP SYSTEM T LED Łącznik "T" LEWY BIAŁY (XTS36-3)
968808	SHOP SYSTEM T LED Łącznik "T" Wewnętrzny PRAWY CZARNY (XTS37-2)
968815	SHOP SYSTEM T LED Łącznik "T" Wewnętrzny PRAWY BIAŁY (XTS37-3)
456947	SHOP SYSTEM T LED Łącznik "X" CZARNY (XTS38-2)
456756	SHOP SYSTEM T LED Łącznik "X" BIAŁY (XTS38-3)
456923	SHOP SYSTEM T LED Łącznik "T" PRAWY CZARNY (XTS39-2)
456732	SHOP SYSTEM T LED Łącznik "T" PRAWY BIAŁY (XTS39-3)
968822	SHOP SYSTEM T LED Łącznik "T" Wewnętrzny LEWY CZARNY (XTS40-2)
968839	SHOP SYSTEM T LED Łącznik "T" Wewnętrzny LEWY BIAŁY (XTS40-3)
457029	SHOP SYSTEM T LED Zaslepka CZARNY (XTS41-2)
456831	SHOP SYSTEM T LED Zaslepka BIAŁY (XTS41-3)
255106	EXPO SYSTEM LED baza natynkowa czarny (GA70-2)
255113	EXPO SYSTEM LED baza natynkowa biały (GA70-3)
968846	SHOP SYSTEM T LED LINKA REGULOWANA+UCHWYT DO SUFITU 3M
968853	SHOP SYSTEM T LED LINKA REGULOWANA+UCHWYT DO SUFITU 5M
968860	SHOP SYSTEM T LED LINKA REGULOWANA+UCHWYT DO SUFITU 7M
968877	SHOP SYSTEM T LED ZESTAW : BAZA SUFITOWA BIAŁA+PRZEWÓD TRANSPARENTNY+LINKA REGULOWANA 3M
968884	SHOP SYSTEM T LED ZESTAW : BAZA SUFITOWA BIAŁA+PRZEWÓD TRANSPARENTNY+LINKA REGULOWANA 5M
968891	SHOP SYSTEM T LED ZESTAW : BAZA SUFITOWA BIAŁA+PRZEWÓD TRANSPARENTNY+LINKA REGULOWANA 7M
968907	SHOP SYSTEM T LED ZESTAW : BAZA SUFITOWA CZARNA+PRZEWÓD TRANSPARENTNY+LINKA REGULOWANA 3M
968914	SHOP SYSTEM T LED ZESTAW : BAZA SUFITOWA CZARNA+PRZEWÓD TRANSPARENTNY+LINKA REGULOWANA 5M
968921	SHOP SYSTEM T LED ZESTAW : BAZA SUFITOWA CZARNA+PRZEWÓD TRANSPARENTNY+LINKA REGULOWANA 7M
968723	SHOP SYSTEM T LED Uchwyt montażowy czarny (SKB 12-2)
968730	SHOP SYSTEM T LED Uchwyt montażowy biały (SKB 12-3)

Przykładowy schemat sieci oświetlenia



Rozmieszczenie mocowań, dopuszczalne obciążenie



Rekomendowane rozmieszczenie mocowań  $l \sim 1000$  mm. Szyny posiadają fabryczne otwory montażowe.

Potrzebna ilość linek do zamontowania szyny = długość szyny + 1 (np. dla 1m -2 sztuki, dla 2m-3sztuki itd.)

Producent zastrzega sobie prawo do zmian w toku udoskonalenia produktów oraz do zmian konstrukcyjnych lub modernizacji w prezentowanym produkcie. Karta techniczna produktu nie jest ofertą handlową.

Data aktualizacji karty: 18 marca 2021



Lena Lighting S.A.  
ul. Kórnicka 52  
63-000 Środa Wielkopolska

tel. +48 (61) 28 60 300  
fax. +48 (61) 28 54 059  
e-mail: office@lenalighting.pl  
www.lenalighting.pl



Oprawa spełnia warunki dyrektywy unijnej ROHS 2011/65/UE.



Ten produkt podlega zasadom recyklingu sprzętu elektrycznego i elektronicznego.

