



Tytan Steel LED

Minimalny koszt montażu
Maksymalna wydajność





IP65



UGR<19



Tytan Steel LED

To nowoczesna, wyprodukowana w Polsce lampa przemysłowa, która łączy innowacyjne rozwiązania technologiczne i bardzo dobre parametry świetlne z ekologiczną troską o środowisko.

Dzięki klasie energetycznej A, lampa jest wyjątkowo energooszczędna, a niski współczynnik ośnienia (UGR<19, UGR<22, UGR<25) zapewnia komfortowe oświetlenie, minimalizując zmęczenie oczu.

Imponująca efektywność świetlna na poziomie do 192 lm/W czyni ją jedną z najbardziej wydajnych lamp przemysłowych na rynku. Wersja o długości 1,2 m generuje strumień świetlny do 15 300 lm, co jest bardzo dużą wartością w tej klasie produktów.

Szybki montaż

Lampa Tytan Steel LED wyróżnia się niezwykle szybkim i prostym montażem, co znacząco skraca czas instalacji. Można ją zainstalować bez konieczności stosowania specjalistycznych narzędzi. To idealne rozwiązanie dla firm ceniących efektywność i oszczędność czasu.



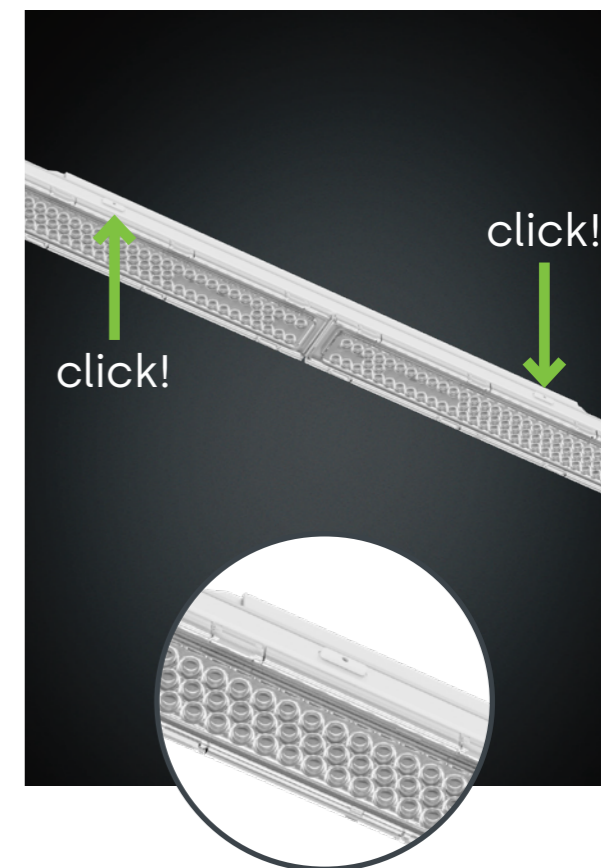
01

Przymocuj puszkę montażową do sufitu za pomocą dwóch wkrętów



02

Doprowadź zasilanie za pomocą kostki elektrycznej



03

Zakliknij moduł świetlny

Zaawansowana optyka



Lampa Tytan Steel LED PRO wyposażona jest w zaawansowaną optykę, która zapewnia precyzyjne oświetlenie w różnych warunkach. Dostępna jest w wersjach z dziesięcioma rodzajami rozsyłów światła, co pozwala dostosować oświetlenie do specyficznych potrzeb użytkownika. W ofercie znajdują się również wersje z rozsyłem UGR, które minimalizują olśnienie, zapewniając komfort pracy w wymagających środowiskach, takich jak biura czy przestrzenie przemysłowe.

SW
MW
VW
SN
VN
CN
DAN
SA
105°
120°

Metalowa obudowa

Lampa Tytan Steel LED jest wykonana ze stali, co zapewnia jej wyjątkową wytrzymałość, a dzięki konstrukcji profilu w kształcie litery U, nie jest cięższa od obudowy z tworzywa. Sprawia, że lampa zachowuje lekkość i jednocześnie solidność, co ułatwia montaż i nie obciąża konstrukcji nośnych.



- + Bardziej odporna na uszkodzenia mechaniczne i pęknięcia.
- + Lepsza termika - stal lepiej radzi sobie z odprowadzaniem ciepła.
- + Większe bezpieczeństwo pożarowe.
- + Odporność na degradację pod wpływem UV lub podwyższonych temperatur. Dłuższa żywotność samej obudowy.

Najwyższy poziom **szczelności**

Lampa Tytan Steel LED posiada stopień szczelności IP65, co oznacza, że jest całkowicie odporna na pył oraz zabezpieczona przed strumieniem wody.

Została zaprojektowana w nowatorski sposób. Górna płaszczyzna lampy ma specjalnie wyprofilowany kształt, który umożliwia swobodny odpływ wody, jeśli ta się tam znajdzie.

Wysoka szczelność gwarantuje długą żywotność lampy oraz niezawodne działanie, nawet w najbardziej wymagających środowiskach.

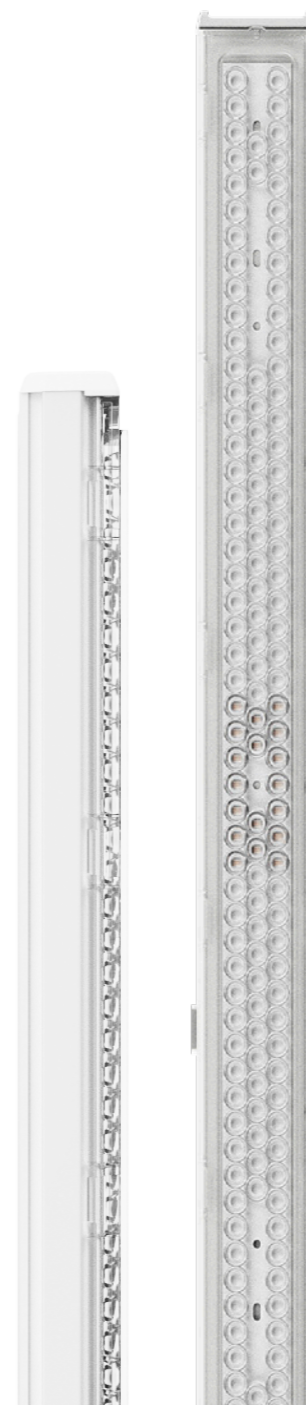


IP **65**



Różnorodność wersji

Lampa Tytan Steel LED dostępna jest w wielu wersjach, które można dopasować do różnorodnych potrzeb i zastosowań.



- 01 **Wersja on/off**
Podstawowa wersja lampy
- 02 **Wersje LS2**
Wersja do przelotowego łączenia lamp w linie
- 03 **Wersja z czujnikiem ruchu**
Uruchamia światło po wykryciu ruchu
- 04 **Wersja DALI**
Zapewnia zaawansowane sterowanie oświetleniem
- 05 **Wersja Clue**
Zapewnia zaawansowane sterowanie oświetleniem również z poziomu aplikacji
- 06 **Wersja z modułem awaryjnym**
Gwarantuje działanie lampy w przypadku zaniku zasilania
- 07 **Wersja PRO**
Zaawansowane optyki oraz skuteczność do 192 lm/W

Oświetlenie hali produkcyjnej

Powierzchnia obiektu: 10 000 m²,
wysokość montażu lamp: 6 m.

Ze względu na przeznaczenie pomieszczenia wymagany był poziom oświetlenia wynoszący 300 lx na powierzchni roboczej. Ze względu na 16-godzinny tryb użytkowania lamp, najważniejszym kryterium ich doboru była energooszczędność. Kolejnym warunkiem wyboru była niezawodność, ponieważ każda przerwa w działaniu hali produkcyjnej, generuje zbędne koszty.

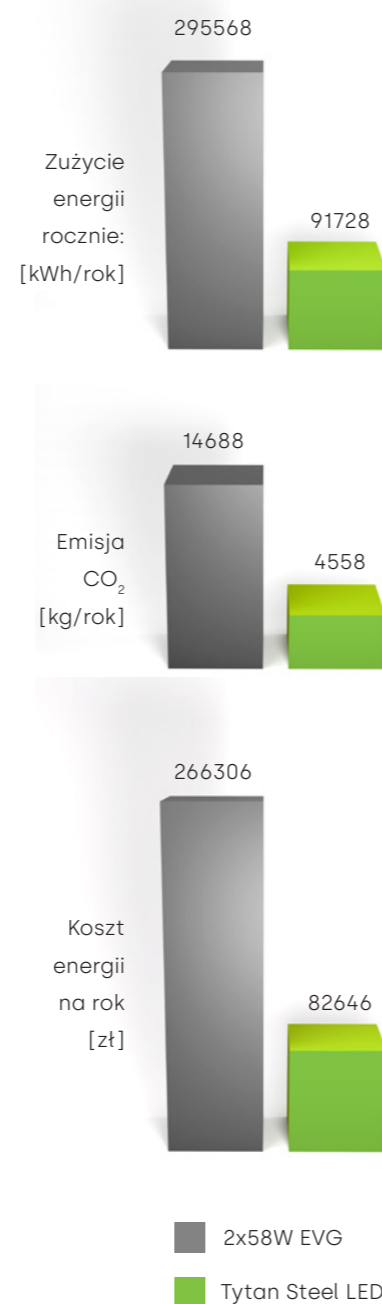
W obiekcie dotychczas zainstalowane były oprawy świetlówkowe 2x58W EVG. Biorąc pod uwagę kluczowe wymagania inwestora zaproponowaliśmy zamianę opraw tradycyjnych na lampy **Tytan Steel LED PRO 36W 4000K 5950lm.**

69,0%

oszczędność energii rocznie

7 miesięcy

zwrot inwestycji

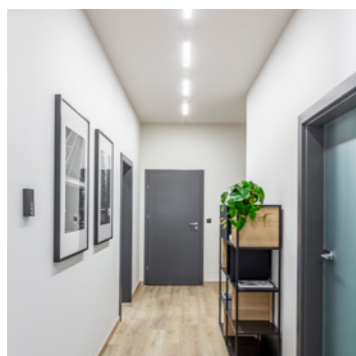


Zastosowanie



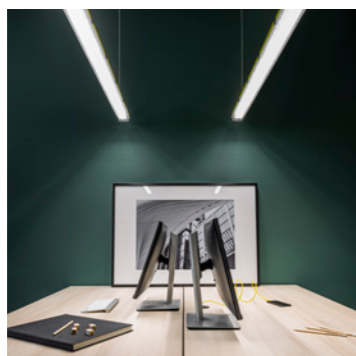
01 Hale przemysłowe i magazynowe

Lampa Tytan Steel LED idealnie sprawdza się w halach i magazynach dzięki wysokiej efektywności świetlnej, odporności na pył i wodę (IP65) oraz łatwości montażu w trudno dostępnych miejscach.



02 Korytarze, garaże

Tytan Steel LED sprawdza się w korytarzach i garażach dzięki kompaktowej konstrukcji, odporności na pył i wodę (IP65) oraz wysokiej efektywności świetlnej.

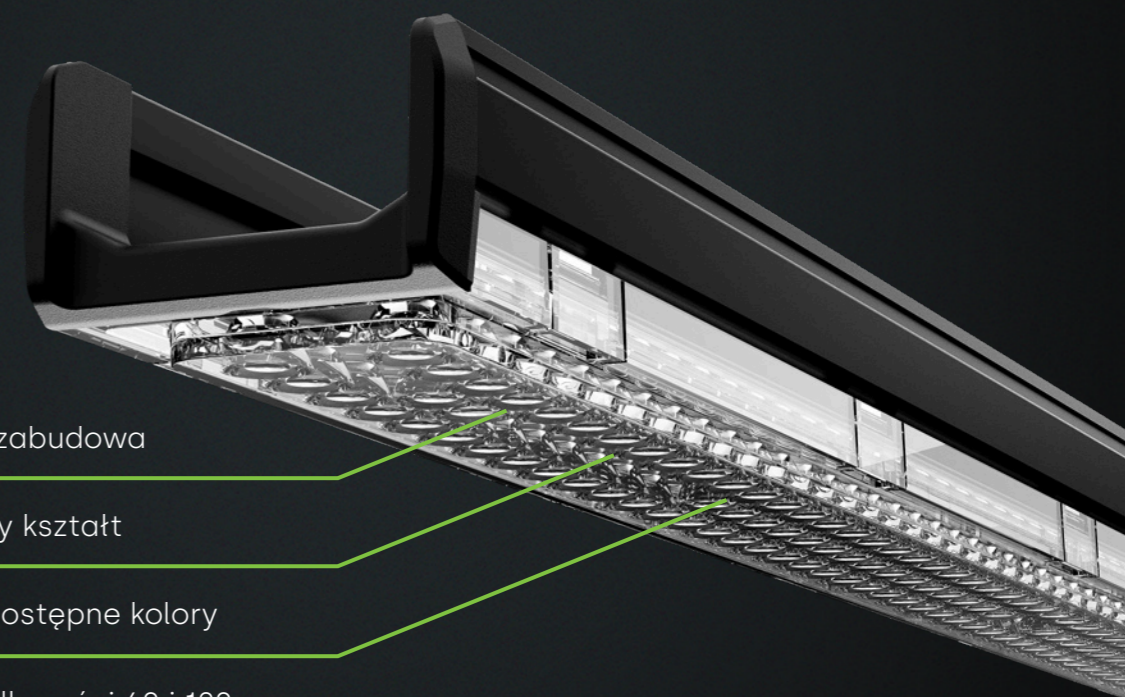


03 Biura

Tytan Steel LED jest doskonałym wyborem do biur dzięki optyce UGR, która minimalizuje oślnienie i poprawia komfort pracy. Jej nowoczesny design i wysoka efektywność świetlna zapewniają estetyczne i funkcjonalne oświetlenie, a niski koszt eksploatacji i długa żywotność przyczyniają się do oszczędności i niezawodności.

Design

Lampa Tytan Steel LED wyróżnia się ciekawym i nowoczesnym designem, który odróżnia ją od klasycznych hermetyków. Charakteryzuje się niskim profilem i smukłym kształtem, co nadaje jej elegancki i nowoczesny wygląd. Jest dostępna w dwóch klasycznych kolorach: białym i czarnym oraz w dwóch długościach: 0,6 m i 1,2 m.

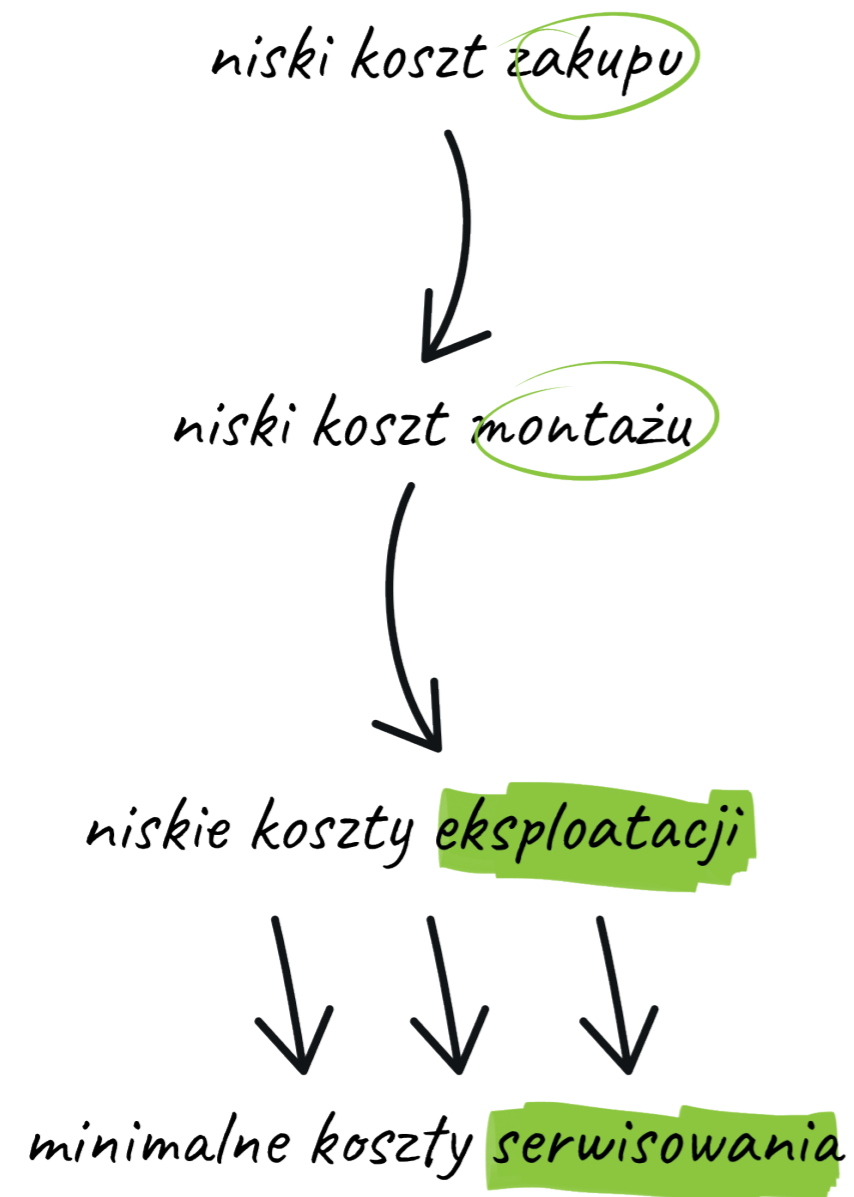


niska zabudowa

smukły kształt

dwa dostępne kolory

dwie długości 60 i 120 cm



Lampa Tytan Steel LED oferuje pełną ekonomię od zakupu po eksploatację. Jej niski koszt zakupu to dopiero początek korzyści. Dzięki szybkiemu i prostemu montażowi, koszty instalacji są minimalne. Lampa charakteryzuje się niskimi kosztami eksploatacji oraz długą żywotnością, co przekłada się na mniejsze rachunki za energię i rzadkie konieczności serwisowania.

Wysoka jakość wykonania, markowe komponenty oraz precyzyjne wykonanie „made in Poland” zapewniają niezawodność i trwałość, co dodatkowo obniża koszty utrzymania.

————— **Ekonomia** na każdym kroku

100%

Made in Poland

Jesteśmy producentem oświetlenia obecnym na rynku od 35 lat, dzięki czemu o oprawach i systemach oświetleniowych wiemy wszystko: projektujemy je, kompleksowo testujemy i produkujemy. Łączymy praktykę z nowoczesnością.

35+
lata
doświadczenia

Dysponujemy zaawansowanym technologicznie zapleczem produkcyjnym, gwarantującym wysoki poziom elastyczności i wydajności operacyjnej. Produkujemy miliony opraw oświetleniowych rocznie, a każdy produkt schodzący z linii produkcyjnej Lena Lighting, codziennie umacnia naszą pozycję lidera rynku opraw oświetleniowych w kraju i na świecie.

Projektując nowe oprawy korzystamy z najnowszych osiągnięć techniki. Naszymi partnerami od lat są wiodący, międzynarodowi producenci komponentów elektrotechnicznych, którzy oprócz dostarczania nam swoich rozwiązań, realizują także indywidualne projekty Inżynierów z Działu Badań i Rozwoju Lena Lighting S.A. pozwalające na znaczne obniżenie zużycia energii, przy jednoczesnej poprawie jakości świecenia. Nieprzerwanie udoskonalamy nasze know-how wykorzystując najnowsze światowe rozwiązania technologii LED i sterowania oświetleniem.





Lena Lighting

Lena Lighting S.A.
ul. Kórnicka 52, 63-000 Środa Wielkopolska
tel. +48 (61) 28 60 300, e-mail: kontakt@lenalighting.pl

www.lenalighting.pl