

Moduł z Bluetooth 5.0 SIG Mesh

IOT0036 Kontroler BT HYT NC/NO HBTD8200VFC/F IoT



Opis produktu

HBTD8200VFC/F jest zaprojektowany tak, aby pasował do kasety sterującej lub skrzynki elektrycznej, jest sercem przycisków monostabilnych i pozwala na kontrolę włączania/wyłączania oświetlenia i uruchamiania scen.

HBTD8200VFC/F może wybierać spośród różnych obciążeń swobodnego napięcia. Posiada przekaźnik NO i NC odpowiedni dla różnych systemów alarmowych lub dostępu do sygnału BMS. Niezależnie od tego, czy jest używany w nowych budynkach, czy w projektach modernizowanych, aby dodać inteligentne sterowanie do standardowych opraw oświetleniowych, HBTD8200VFC/F spełnia wymagania. Prostą konfigurację i uruchomienie urządzenia można wykonać za pomocą aplikacji Lena Lighting Clue.



Funkcje aplikacji

- Tryb szybkiej konfiguracji i zaawansowany tryb konfiguracji
- Aplikacja internetowa / platforma do wdrażania projektów i analizy danych
- Aplikacja Lena Lighting Clue na iPada do konfiguracji na miejscu
- Funkcja planu piętra upraszczająca planowanie projektu
- Wymiana urządzenia jednym kliknięciem
- Kontrola relacji społecznych urządzenia
- Zdalne sterowanie za pomocą obsługi bramki HBGW01
- Grupowanie opraw za pomocą sieci mesh
- Sceny
- Konfiguracja przełącznika wciskanego
- Harmonogram
- Astro timer (wschód i zachód słońca)
- Stan włączenia zasilania (pamięć chroniąca przed utratą zasilania)
- Uruchomienie w trybie offline
- Zbiorcze uruchamianie (ustawienia kopiowania i wklejania)
- Różne poziomy uprawnień dzięki zarządzaniu uprawnieniami Udostępnianie sieci za pomocą kodu QR lub kodu klucza
- Interoperacyjność z portfolio produktów Bluetooth
- Kompatybilny z przełącznikami EnOcean BLE
- Wyróżniony Internet rzeczy (IoT)
- Aktualizacja oprogramowania układowego urządzenia bezprzewodowo (OTA) Ciągły rozwój w toku...

Cechy sprzętowe

- VFC/F: Przełącznik przekaźnika włączania/wyłączania styku beznapięciowego /bezpotencjałowego:
 - 24VDC@2A, 48VDC@0,5A
 - 250VAC@4A
- Dowolnie wybierz styk zwierny lub rozwierny
- Kompaktowa konstrukcja z dwoma otworami na do zabudowy wewnątrz opraw oświetleniowych
- 1 wejście push do elastycznego sterowania ręcznego
- Obwód detekcji przejścia przez zero w celu zmniejszenia prądu rozruchowego i przedłużenia żywotności przekaźnika
- Zabezpieczenie przeciwzwarciowe
- Zabezpieczenie przed przeciążeniem
- 5 lat gwarancji

 **EnOcean**
Self-powered IoT



W pełni obsługuje moduł przełącznika EnOcean z własnym zasilaniem PTM215B (HBES01/W i HBES01/B)



Specyfikacja techniczna

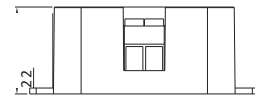
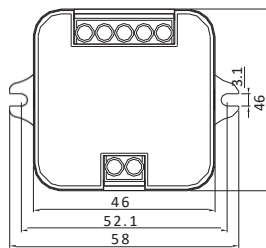
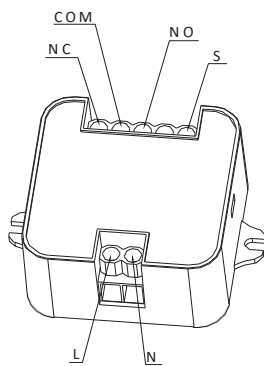
Urządzenie nadawczo-odbiorcze Bluetooth	
Częstotliwość pracy	2.4 GHz -2.483GHz
Moc transmisyjna	4 dBm
Zasięg (typowy w pomieszczeniach)	10~30m
Protokół	Bluetooth 5.0 SIG Mesh

Charakterystyka wejściowa i wyjściowa	
Napięcie	220~240VAC 50/60Hz
Pobór mocy w trybie czuwania	<0.5W
Nośność znamionowa	24VDC@2A,48VDC@0.5A 250VAC@4A

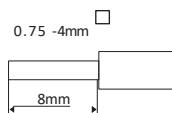
Środowisko	
Temperatura pracy	Ta: -20°C ~ +45°C
Temperatura koperty (maksymalna)	Tc: +75°C
Temperatura przechowywania	-40°C ~ 70°C
Wilgotność względna	10 ~ 90%
Stopień ochrony IP	IP20
Izolacja	Klasa II

Bezpieczeństwo i kompatybilność elektromagnetyczna	
EMC norma (EMC)	EN55015, EN61547, EN62479, EN61000
Norma bezpieczeństwa(LVD)	IEC/EN 61058, AS/NZS 61058
Sprzęt radiowy(RED)	EN300 328, EN301489-1/-17, EN62479
Certyfikacja	Semko, CB, CE, EMC, RED, RCM, UKCA

Struktura mechaniczna i wymiary

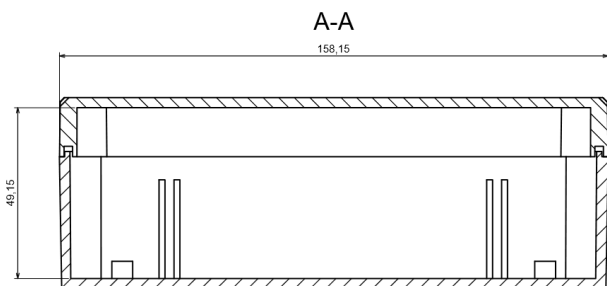
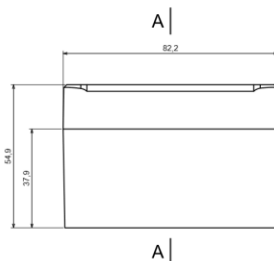


Przygotowanie przewodu



Aby wykonać lub zwolnić przewód z zacisku, użyj śrubokręta, aby wcisnąć przewód.

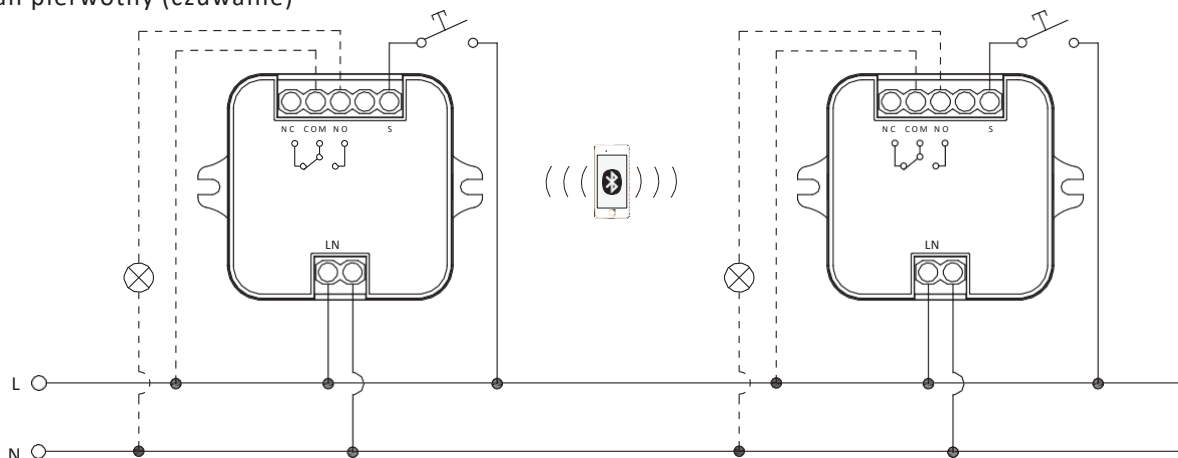
Wyposażenie opcjonalne – skrzynka hermetyczna Z-58 IP65



Kod producenta	Wymiary			Kolor	Masa [g]
	S	W	D		
Z-58G	82,2	54,9	158,2	RAL7035	401

Schemat połączeń

Stan pierwotny (czuwanie)



Uwagi dotyczące obsługi interfejsu ściemniania

Przełącznik-Przyciemnianie

Dostarczony interfejs Switch-Dim pozwala na prostą metodę ściemniania za pomocą dostępnych na rynku niezatrząskowych (chwilowych) przełączników ściennych. Szczegółowe konfiguracje przełączników wciskanych można ustawić w aplikacji Lena Lighting Clue.

Funkcja przełącznika	Akcja	Opisy
Przełącznik wciskany	Krótkie naciśnięcie (<1 sekunda) * Krótkie naciśnięcie musi być dłuższe niż 0,1 s, w przeciwnym razie będzie nieważne.	- Włączanie/wyłączanie - Przypomnienie sobie sceny - Tylko włącz - Tylko wyłącz - Wyjdź z trybu ręcznego - Nie rób nic
	Podwójne pchnięcie	- Tylko włącz - Tylko wyłącz - Przypomnienie sobie sceny - Wyjdź z trybu ręcznego - Nie rób nic
	Długie naciśnięcie (≥1 sekunda)	- Ściemniania - Dostrajanie kolorów - Nie rób nic
Łącze czujnika	/	-Zaktualizuj normalny czujnik ruchu włączania/wyłączania do czujnika ruchu sterowanego przez Bluetooth
Funkcja autotestu w nagłych wypadkach	Krótkie naciśnięcie (<1 sekunda) * Krótkie naciśnięcie musi być dłuższe niż 0,1 s, w przeciwnym razie będzie nieważne.	- Rozpocznij autotest (co miesiąc) - Zatrzymaj autotest - Rozpocznij autotest (raz w roku) - Nieprawidłowy
	Długie naciśnięcie (≥1 sekunda)	- Rozpocznij autotest (co miesiąc) - Zatrzymaj autotest - Rozpocznij autotest (raz w roku) - Nieprawidłowy
Alarm pożarowy (tylko sygnał VFC)	Zapoznaj się z aplikacją Lena Lighting Clue	-Możliwość podłączenia systemu sygnalizacji pożaru -Po uruchomieniu systemu sygnalizacji pożaru wszystkie oprawy sterowane przełącznikiem wciśniętym wejdem w zaprogramowaną scenę (zwykle jest w pełni włączona), po tym, jak system sygnalizacji pożaru da sygnał końcowy, wszystkie oprawy sterowane tym przełącznikiem powrócą do normalnego stanu.

Aby uzyskać więcej informacji, skontaktuj się z iot@lenalighting.pl