

Opis produktu

Seria HBKS03 to trzyprzyciskowy przełącznik kinetyczny Bluetooth (z własnym zasilaniem), o żywotności 100 000 wielokrotnych naciśnień i dostępny w kolorze białym. Nie wymaga baterii ani okablowania, oferując elastyczność w swobodnym przykręcaniu lub przyklejaniu w zależności od potrzeb. Co więcej, seria HBKS03 oferuje kombinacje przycisków "krótkiego naciśnięcia" i "długiego naciśnięcia", co pozwala na sterowanie ściemnianiem, wywołanie scen i wyjście z trybu ręcznego. Prostą konfigurację i uruchomienie urządzenia można wykonać za pomocą aplikacji Lena Lighting Clue.



Funkcje aplikacji



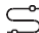


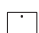
Pojedyncze krótkie naciśnięcie

1. Sterowanie włączaniem/wyłączaniem
2. Wywołanie sceny
3. Wyjdz z trybu ręcznego

Naciśnij i przytrzymaj

1. Sterowanie ściemnianiem
2. Dostrajanie temperatury barwowej (od ciepłej do chłodnej bieli)

Cechy sprzętowe

-  Własne zasilanie
-  Bez baterii
-  Bez okablowania
-  Możliwość dowolnego umieszczania
-  Wodoodporny (bez porażenia prądem)
-  Lampka kontrolna


LENA
 LIGHTING | **Clue**[®]


 Aplikacja mobilna na systemy **IOS** i **Android**







 Aplikacja webowa/platforma:
www.iot.koolmesh.com

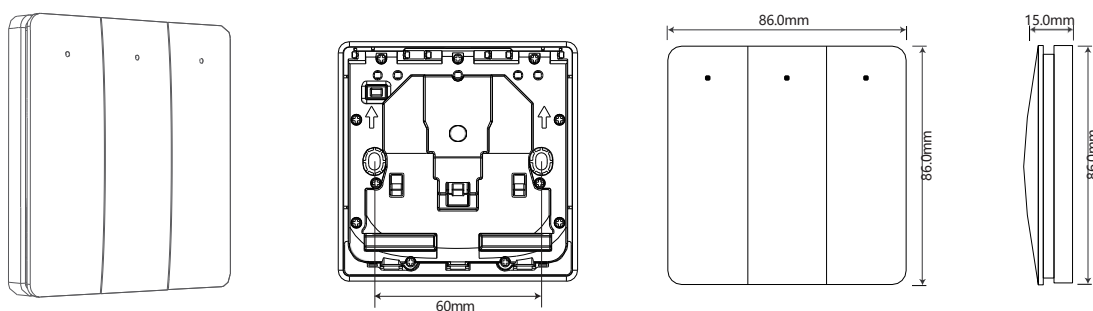


Specyfikacja techniczna i wymiary

Nadajnik-odbiornik Bluetooth	
Częstotliwość pracy	2.4 GHz - 2.483 GHz
Moc transmisyjna	0 dBm
Zasięg (typowy wewnątrz)	10~30m
Protokół	 Bluetooth®

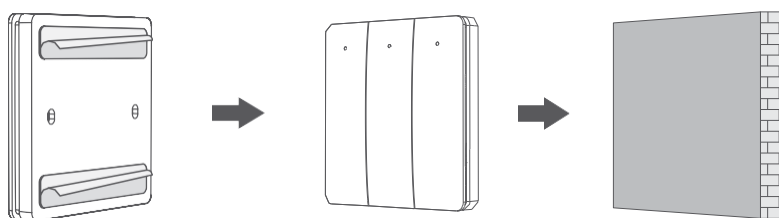
Przegląd	
Zasilacz	Własne zasilanie (energia kinetyczna)
Kanały	3 (Trzykrotny)
Montaż	Dostarczana jest opcja podkładki samoprzylepnej w pudełku, do stosowania tylko na gładkich powierzchniach
Żywotność	100,000 uruchomień (cykli przełączania)
Materiał obudowy	PC
Siła nacisku przełącznika	≤ 700 g (Tylko odniesienie, indywidualne istnieją różnice)
Wymiary	86 x 86 x 15mm
Temperatura pracy	Ta: -10°C ~ +40°C

Struktura mechaniczna i wymiary



Metoda 1: Montaż na klej

*Jeśli powierzchnia ściany jest czysta i gładka, bezpośrednio odklej dwustronną taśmę klejącą i przyklej przełącznik do ściany.

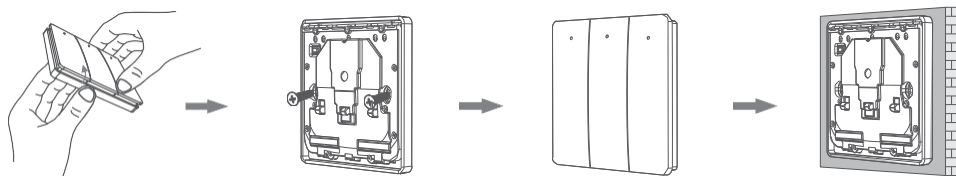


Oderwij taśmę samoprzylepną 3M dostarczoną z przełącznikiem i Przymocuj go z tyłu przełącznika, a następnie usuń ochronny film kleju 3M.

Dociśnij przełącznik mocno do ściany, aby zapewnić stabilną przyczepność.

Metoda 2: Instalacja z oryginalną skrzynką rozdzielczą

*Jeśli wolisz zainstalować go na w oryginalnej wnęcie przełącznikowej, wykonaj poniższe kroki.



Użyj obu rąk, aby podnieść pokrywę w górę.

Użyj, aby zamontować podstawę na Standardowa skrzynka tylna typu 86.

Zatrzaśnij pokrywę w podstawie, aby zakończyć instalację.

Uwagi dotyczące interfejsu ściemniania

Szczegółowe konfiguracje przelączników wciskanych można ustawić w aplikacji Lena Lighting Clue.

Funkcja przelącznika	Akcja	Opisy
Przelącznik wciskany	Krótkie naciśnięcie (<1 sekunda) * Krótkie naciśnięcie musi być dłuższe niż 0,1 s, w przeciwnym razie będzie nieważne.	-Włączanie/wyłączanie - Przypominanie sobie sceny - Tylko włącz - Wyjdź z trybu ręcznego - Tylko wyłącz - Nie rób nic
	Długie naciśnięcie (≥1 sekunda)	- Ściemniania - Dostrajanie kolorów (od ciepłej do chłodnej bieli) - Nie rób nic

Aby uzyskać więcej informacji, skontaktuj się z iot@lenalighting.pl