



---

## Adaptacyjne **oświetlenie liniowe**

Colline x Terrano, Terrano S/R, Terrano S/R Duo, Terrano S,  
Terrano, Terrano P, Terrano R

# Linia lamp Terrano

Dziś światło jest czymś więcej niż funkcjonalnym elementem codzienności. To konstruktor estetycznej przestrzeni, kreator nastroju i dobrego samopoczucia. Światło dba o emocje. Odkrywa piękno wewnątrz. Troszczy się o bezpieczeństwo pracy, odpoczynku oraz ruchu. Rodzina lamp Terrano wprowadza do przestrzeni prawdziwą innowację.

Zastosowane w Terrano moduły LED emitują światło w dwóch standardowych, przyjaznych dla wzroku barwach 3000 i 4000 K. Niski stopień UGR, mieszczący się w przedziale 12-19, eliminuje efekt olśnienia, co zapewnia ogromny komfort.

Lampy Terrano doskonale sprawdzą się jako oświetlenie ogólne, lecz także z powodzeniem można je wykorzystać do punktowego doświetlania wybranych elementów przestrzeni. Terrano stanie się zarówno efektownym elementem nowoczesnych aranżacji, w których oświetlenie odgrywa kluczową rolę, jak i dopełnieniem subtelnych, minimalistycznych przestrzeni.

**134**  
lm/W

**UGR <19**  
brak efektu olśnienia



## Rodzina **Terrano**

04

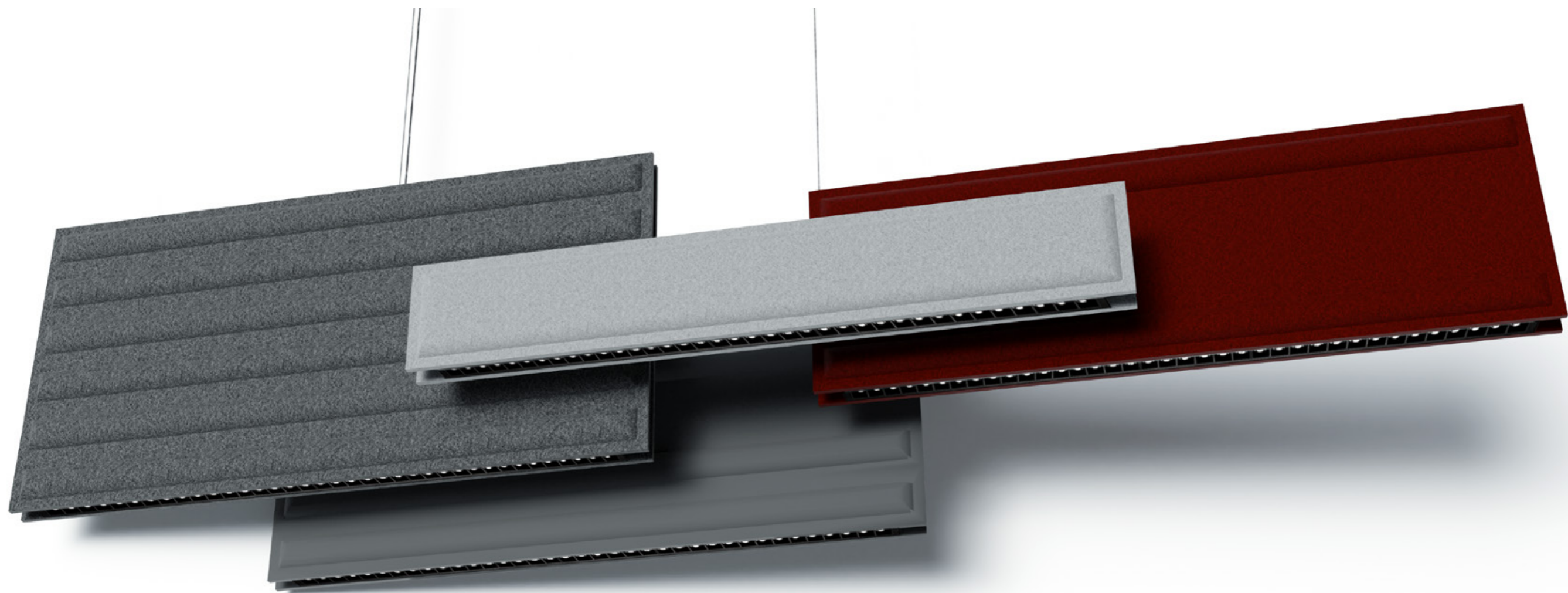
różne wersje

- 01 Colline x Terrano**  
Lampa akustyczna w wielu opcjach kolorystycznych i wzorniczych.
- 02 Terrano S/R**  
Lampa do montażu w szynoprzewodach umożliwiająca regulację kąta padania światła
- 03 Terrano S**  
Lampa przeznaczona do montażu w szynoprzewodach
- 04 Terrano**  
Lampa do montażu w sufitach modułowych



### Najważniejsze różnice pomiędzy wersją S/R i S:

- Terrano S:  
Wersja o długości 566mm umożliwia obrót o 360° wokół własnej osi, dłuższa nie ma takiej możliwości
- Wersja Terrano S/R:  
Wersja o długości 630mm umożliwia obrót o 360° wokół własnej osi i obrót układu świetlnego o 45°. Wersja o długości 1180mm umożliwia tylko obrót układu świetlnego o 45°.



————— Raz, dwa, trzy... **Terrano**



## Colline x Terrano

max.  
134 lm/W IP20 

Moc znamionowa [W]:	10 - 53
Strumień świetlny [lm]:	1400 - 5700
Sposób montażu:	zwieszany
Materiał korpusu:	wełna / stal, poliester / stal

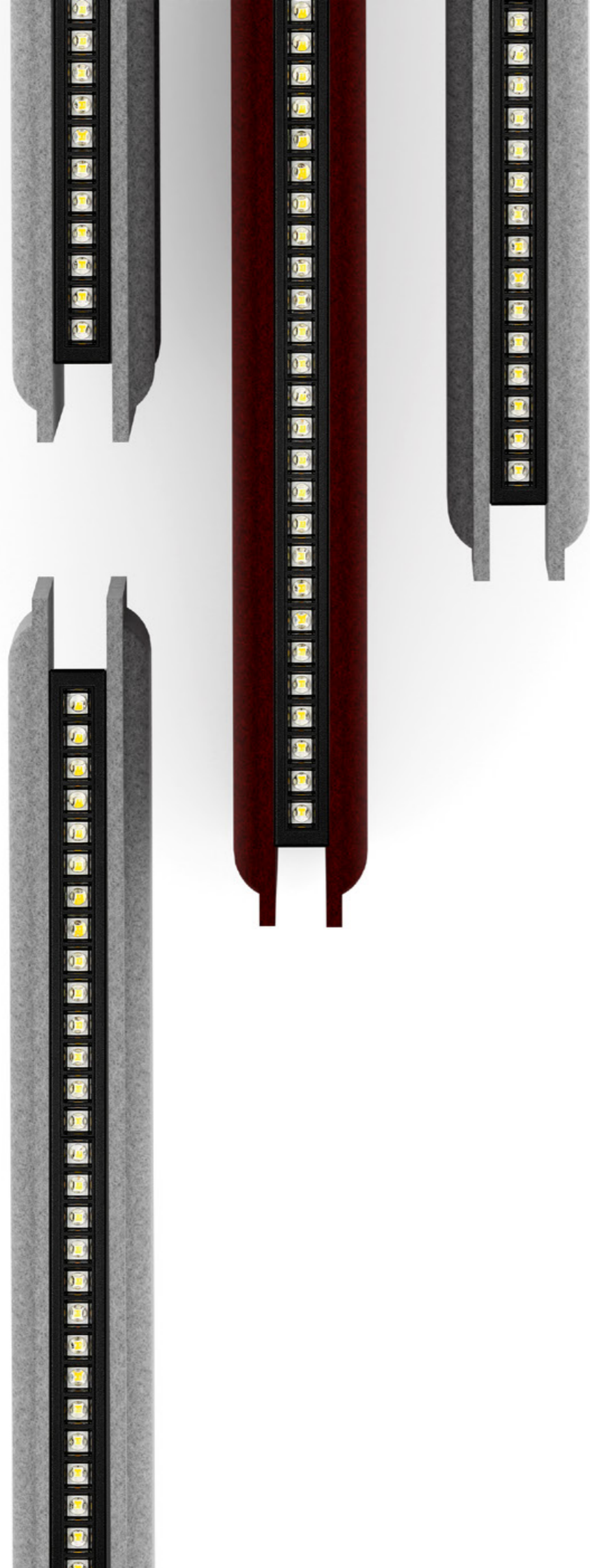
Kolor korpusu:	dowolny z wzornika
Materiał klosza:	PC
Materiał optyki:	soczewki
Wymiary A/B/C [mm]:	1200/600/100, 1200/400/100, 1200/200/100

### Cechy wyróżniające:

- UGR mieści się w granicach 12 - 19
- Wysokiej klasy dźwiękochłonność
- Dostępne są wersje ze sterowaniem DALI
- Oprawa wykonana została z potrójnej warstwy filcu
- Dostępne różne tłoczenia i kolory paneli akustycznych



Zastosowanie lampy Colline x Terrano w sali konferencyjnej



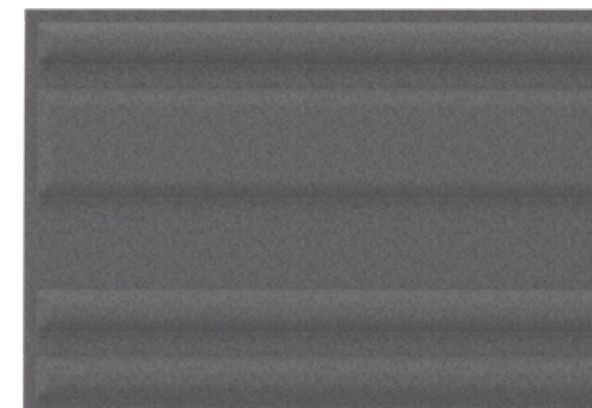
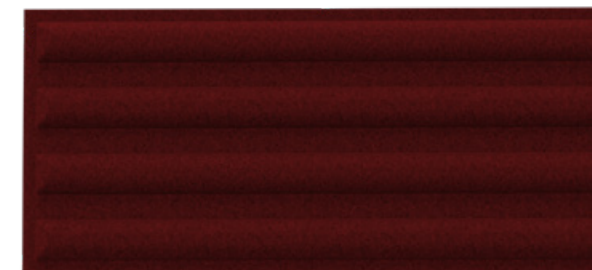
# Możliwości personalizacji

**Colline x Terrano łączą w sobie elegancki, wysmakowany design, energooszczędne oświetlenie oraz najwyższej klasy komponenty dźwiękochłonne.**

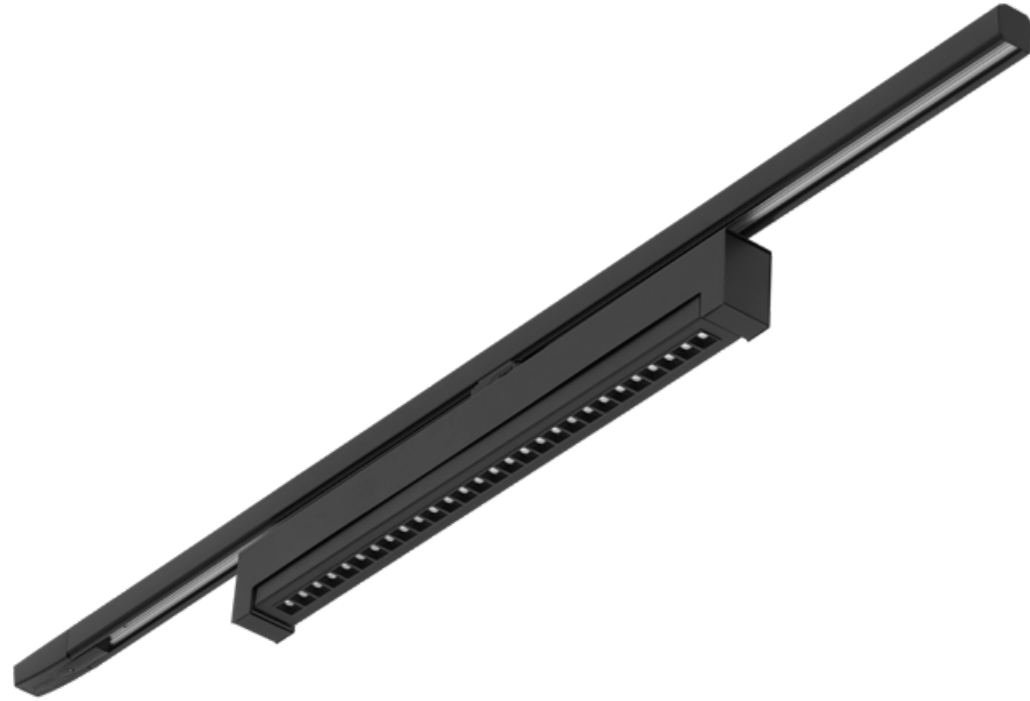
**Colline x Terrano powstały z myślą o budowaniu miejsc sprzyjających pracy, odpoczynkowi oraz codziennym wyzwaniom dnia i nocy.**

Modułowa konstrukcja Colline x Terrano to szerokie możliwości personalizacji: od doboru materiału, wymiaru i koloru panelu, barwy światła, przez bogate wzornictwo, po szereg inteligentnych funkcji, takich jak sterowanie DIMM DALI, pozwalające na przyciemnianie i rozjaśnianie światła. Barwnym blokiem paneli można nie tylko skutecznie wyciszyć, ale również dowolnie ozdobić wnętrze, dodając mu nowoczesnego sznytu.

Produkt zaprojektowano z troską o środowisko naturalne. Strukturę paneli wsparto technologią NanoFelt Ag, dbającą o ochronę mikrobiologiczną. Colline x Terrano charakteryzuje się wysoką trwałością, a komponenty można poddać recyklingowi.







## Terrano S/R

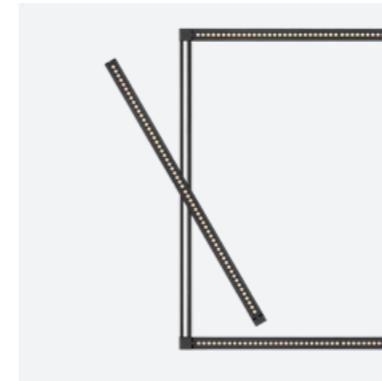
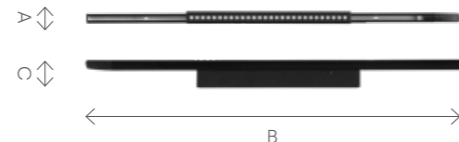
max.  
119 lm/W IP20

Moc znamionowa [W]:	9 - 53
Strumień świetlny [lm]:	1050 - 6300
Sposób montażu:	do szynoprzewodu
Materiał korpusu:	blacha stalowa malowana proszkowo

Kolor korpusu:	czarny, biały
Materiał klosza:	PC
Rodzaj klosza:	matryca soczewkowa
Wymiary A/B/C [mm]:	48/630/85, 48/1180/85

### Cechy wyróżniające:

- Bardzo niski współczynnik olśnienia UGR w granicach 12 - 19
- Szybki montaż
- Wersja o długości 630mm umożliwia obrót o 360° wokół własnej osi i obrót układu świetlnego o 45°
- Wersja o długości 1180mm umożliwia obrót układu świetlnego o 45°



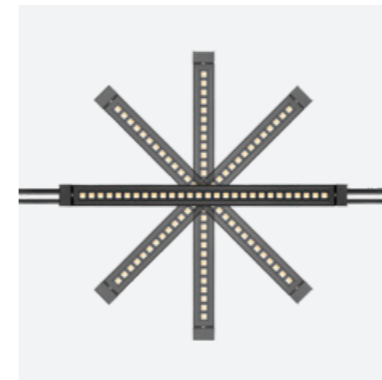
### Tworzenie figur świetlnych

Dzięki łącznikom szynoprzewodów Terrano S i Terrano S/R mogą tworzyć rozmaite figury świetlne.



### Szybki i łatwy montaż

Lampy wpinane są do szynoprzewodów, które doprowadzają zasilanie i umożliwiają ich przesuwane w dowolne miejsce.



### Obrót o 360°

Lampy Terrano S/R mogą się obracać wokół własnej osi o 360°



### Regulacja kąta padania światła

Dzięki odchyleniu modułu świetlnego o 45 stopni Terrano S/R względem szynoprzewodu możliwa jest regulacja kąta padania światła.



Oświetlenie **architektoniczne**



## Terrano S/R Duo

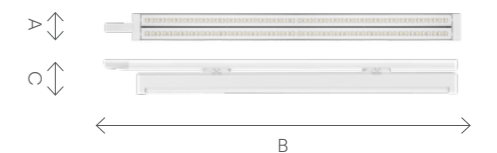
max.  
112 lm/W IP20 

Moc znamionowa [W]:	28 - 90
Strumień świetlny [lm]:	3000 - 10100
Sposób montażu:	do szynoprzewodu
Materiał korpusu:	blacha stalowa malowana proszkowo

Kolor korpusu:	czarny, biały
Materiał klosza:	PC
Rodzaj klosza:	matryca soczewkowa
Wymiary A/B/C [mm]:	630/98/85; 1180/98/85

### Cechy wyróżniające:

- Bardzo niski współczynnik oślnienia UGR w granicach 12 - 19
- Szybki montaż
- Możliwość obrótu układu świetlnego o 45°









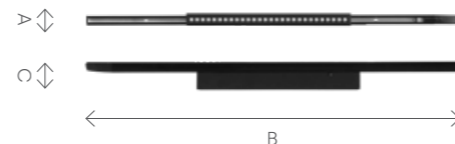
## Terrano S LED

max.  
134 lm/W IP20 

Moc znamionowa [W]:	9 - 56	Kolor korpusu:	szary, czarny, biały
Strumień świetlny [lm]:	1050 - 6300	Materiał klosza:	PC
Sposób montażu:	do szynoprzewodu	Rodzaj klosza:	matryca soczewkowa
Materiał korpusu:	blacha stalowa malowana proszkowo	Wymiary A/B/C [mm]:	48/566/69, 48/1117/69

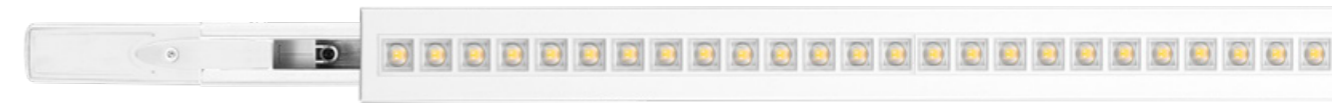
### Cechy wyróżniające:

- Bardzo niski współczynnik oślnienia UGR w granicach 12 - 19
- Szybki montaż
- Wytrzymały metalowy korpus
- Kompatybilność z systemem szynoprzewodów



## Jedna rodzina – wiele zastosowań

Montaż w szynoprzewodach zapewnia możliwość przesuwania lamp.



Oprawa liniowa Terrano S dzięki zastosowaniu najnowszej generacji modułów LED charakteryzuje się energooszczędnością i znakomitymi parametrami technicznymi. Lampy Terrano S wyposażone w soczewki skupiające są przyjazna dla wzroku i skutecznie redukują stopień oślnienia (UGR w granicach 12-19). Montowane w systemie szynoprzewodów dostępne są w dwóch temperaturach barwowych 3000 K i 4000 K oraz dwóch wersjach kolorystycznych: białej i czarnej.

Montaż na systemie szynoprzewodów, zwiększa zakres zastosowań tej lampy i umożliwia dokonywanie zmian aranżacyjnych przez użytkownika, także już po dokonanej instalacji. Lampa posiada adapter wyposażony w mechaniczne zaczepy, które ułatwiają wpinanie, wypinanie i przesuwanie lamp, gwarantując przy tym pewne trzymanie oprawy w szynie. Lampy wraz z odpowiednio dobranymi szynami i elementami pozwalają na montaż sufitowy lub ścienny. Lampa Terrano S doskonale sprawdzi się jako źródło światła w pomieszczeniach biurowych, sklepowych, garderobach, w ciągach komunikacyjnych.

## Rodzina **Terrano**





## — Terrano

**Pierwsza lampa z linii Terrano została przeznaczona do montażu w sufitach modułowych - bezpośrednio do profilu**

max.  
134 lm/W IP20 II

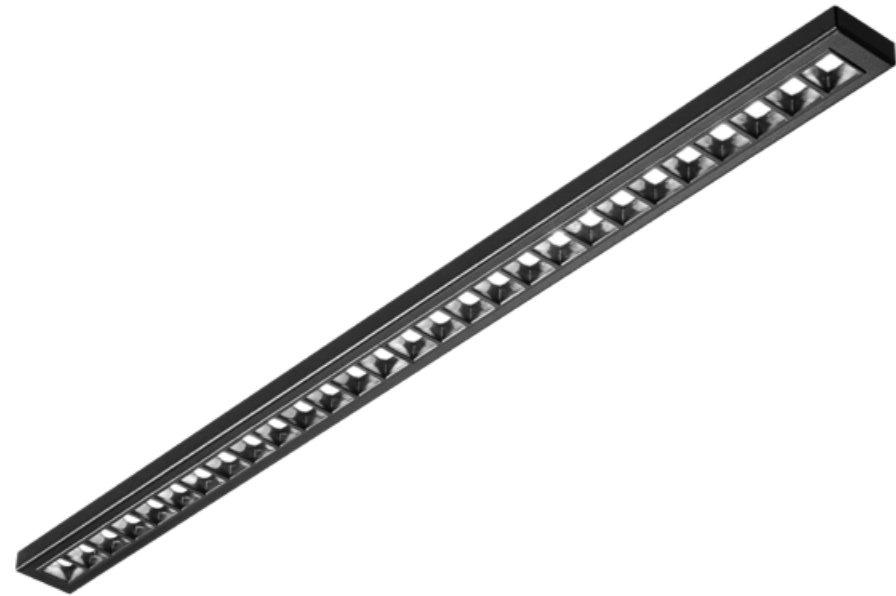
**Nowa linia efektownych, energooszczędnych lamp, która doskonale sprawdzi się w każdej przestrzeni. Lampy Terrano łączą w sobie niezwykłą wygodę i wyjątkową szybkość montażu z nowoczesnym efektem wizualnym.**

#### **Co wyróżnia lampy Terrano?**

- znakomite parametry świetlne
- błyskawiczny montaż w kilkanaście sekund
- elastyczność w zmianach miejsca montażu - bez pozostawiania śladów po otworach montażowych
- brak efektu olśnienia - współczynnik UGR w zakresie 12-19
- cienki przewód zasilający
- lekkość i brak obciążania konstrukcji sufitu
- dostępność w dwóch temperaturach barwowych 3000K i 4000K
- standardowe wersje kolorystyczne: biała i czarna.  
Inne: dostępne na zapytanie

Lampa Terrano wyróżnia się wyważonym designem, który doskonale wkomponuje się w przestrzeń utrzymaną w nowoczesnym, industrialnym czy loftowym stylu. A przy tym zapewnia szerokie możliwości aranżacyjne. Dzięki specjalnym łącznikom oprawy można bowiem konfigurować w różnorodne figury proste, tworząc zjawiskowe kompozycje świetlne i wprowadzając do wnętrza sznyt futuryzmu.

 **POLISH  
PRODUCT**



## Terrano

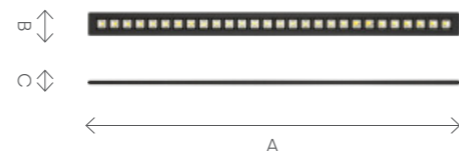
max.  
113 lm/W IP20 

Moc znamionowa [W]:	9 - 56
Strumień świetlny [lm]:	1050 - 6300
Sposób montażu:	natynkowy do profili sufitów modułowych
Materiał korpusu:	stal malowana proszkowo

Kolor korpusu:	czarny i biały
Materiał klosza:	PC
Materiał optyki:	soczewki
Wymiary A/B/C [mm]:	568/33/17

### Cechy wyróżniające:

- Błyskawiczny i beznarzędziowy montaż
- Bardzo niski współczynnik oślnienia UGR w granicach 12 - 19
- Możliwość tworzenia kompozycji figur świetlnych
- Niska waga
- Kompaktowe wymiary



Zastosowanie systemu Terrano w biurze.

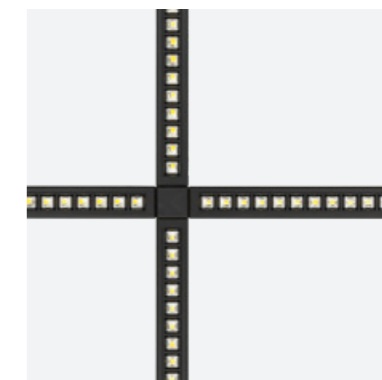


Zastosowanie systemu Terrano w biurze.



#### Ekspresowy montaż

Dzięki obracającym zaczepom, montaż pojedynczego modułu trwa kilkanaście sekund. Wystarczy zakliknąć lampę i podłączyć zasilanie.



#### Tworzenie figur świetlnych

Dzięki łącznikom istnieje możliwość łączenia lamp w różnorodne figury proste, uzyskując w ten sposób ciekawe kompozycje świetlne na suficie modułowym.



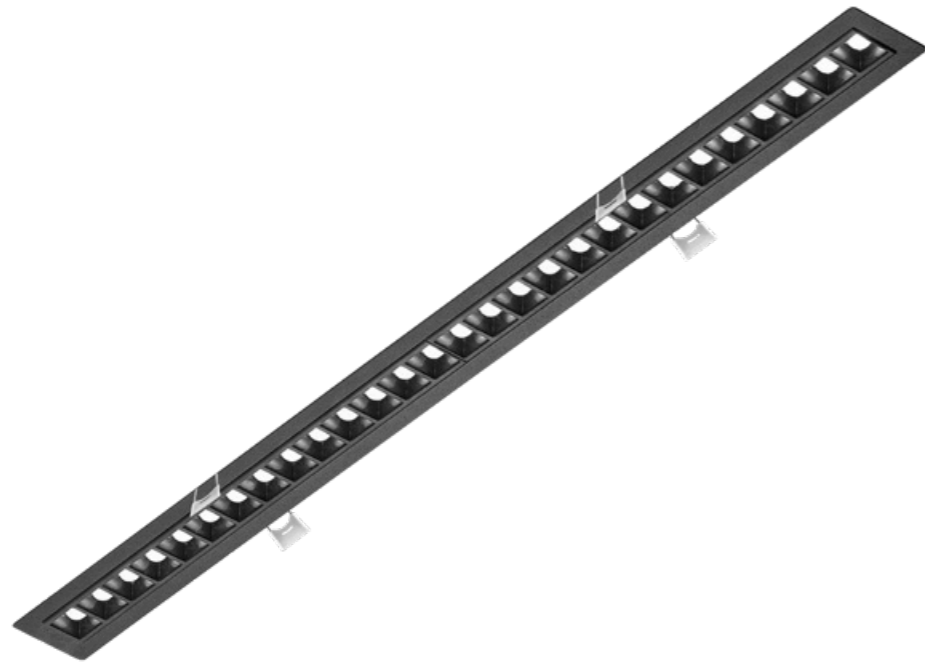
#### Ograniczony efekt olśnienia

Kluczowym parametrem Terrano jest wskaźnik olśnienia, którego wartość oscyluje w granicach UGR 12-19, gwarantując najbardziej komfortowe warunki użytkowania.



#### Wersja DUO

Lampa oferowana jest w wariantcie DUO – gdzie dwa moduły świetlne połączone ze sobą można zamontować bezpośrednio obok siebie przy pomocy łącznika lub też rozdzielić.



## Terrano P

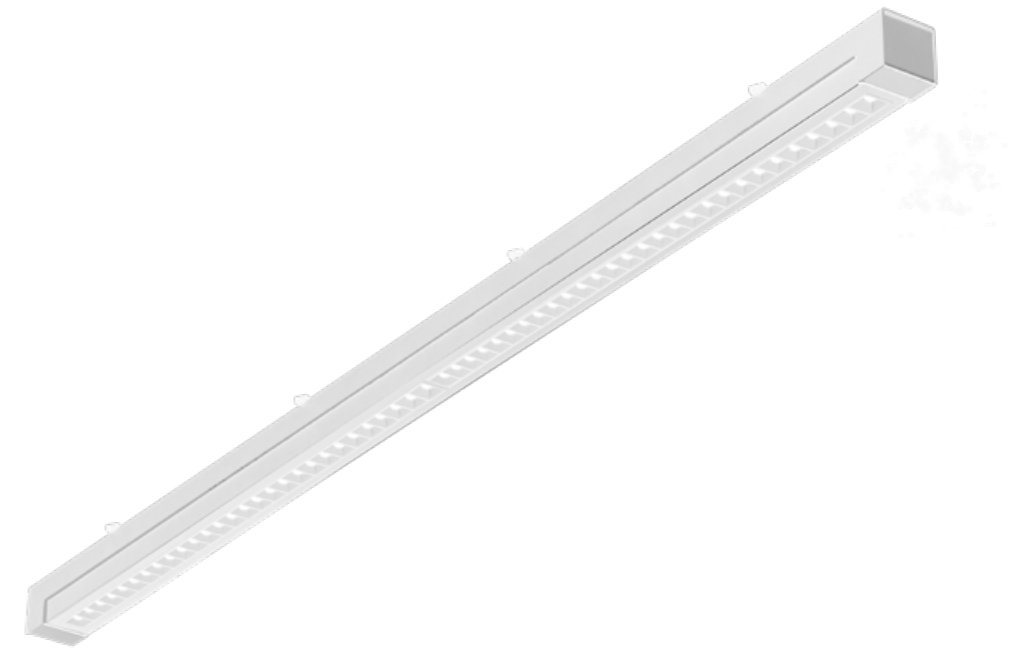
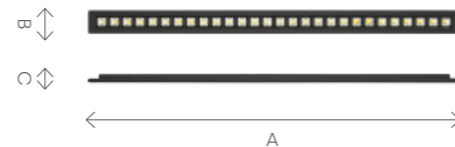
max.  
119 lm/W IP20

Moc znamionowa [W]:	9 - 53
Strumień świetlny [lm]:	1050 - 6300
Sposób montażu:	podtynkowy
Materiał korpusu:	stal malowana proszkowo

Kolor korpusu:	czarny i biały
Materiał klosza:	PC
Materiał optyki:	soczewki
Wymiary A/B/C [mm]:	566/40/34, 1117/40/34

### Cechy wyróżniające:

- Błyskawiczny i beznarzędziowy montaż w sufitach gipsowo-kartonowych i modułowych
- Bardzo niski współczynnik olśnienia UGR w granicach 12 - 19
- Tworzywowy raster w smukłej stalowej obudowie



## Terrano R

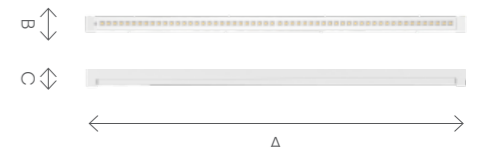
max.  
119 lm/W IP20

Moc znamionowa [W]:	28 - 53
Strumień świetlny [lm]:	3000 - 6300
Sposób montażu:	podtynkowy
Materiał korpusu:	stal malowana proszkowo

Kolor korpusu:	czarny i biały
Materiał klosza:	PC
Materiał optyki:	soczewki
Wymiary A/B/C [mm]:	1180/46/55

### Cechy wyróżniające:

- Atutem lampy jest obrotowy układ świetlny w zakresie do 45°
- Bardzo niski współczynnik olśnienia UGR w granicach 12 - 19
- Ekspresowy montaż na konstrukcji nośnej sufitu modułowego





Lena Lighting

Lena Lighting S.A.  
ul. Kórnicka 52, 63-000 Środa Wielkopolska  
tel. +48 (61) 28 60 300, e-mail: kontakt@lenalighting.pl

[www.lenalighting.pl](http://www.lenalighting.pl)