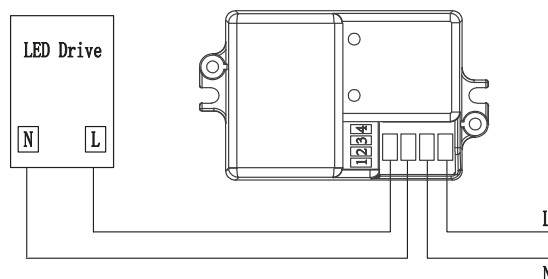


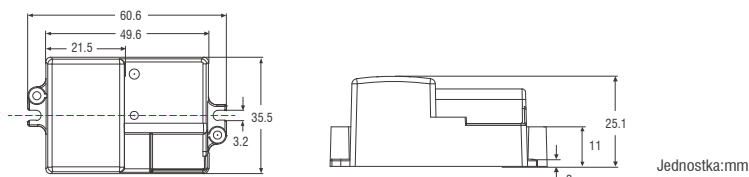
Mikrofalowy czujnik ruchu

HD08S

Włącznik on/off,
przełącznik DIP



Schemat podłączenia / instalacji



RED



Włącznik on/off



Czujnik światła
dziennego



Obszar wykrywania



GWARANCJA
5 lat



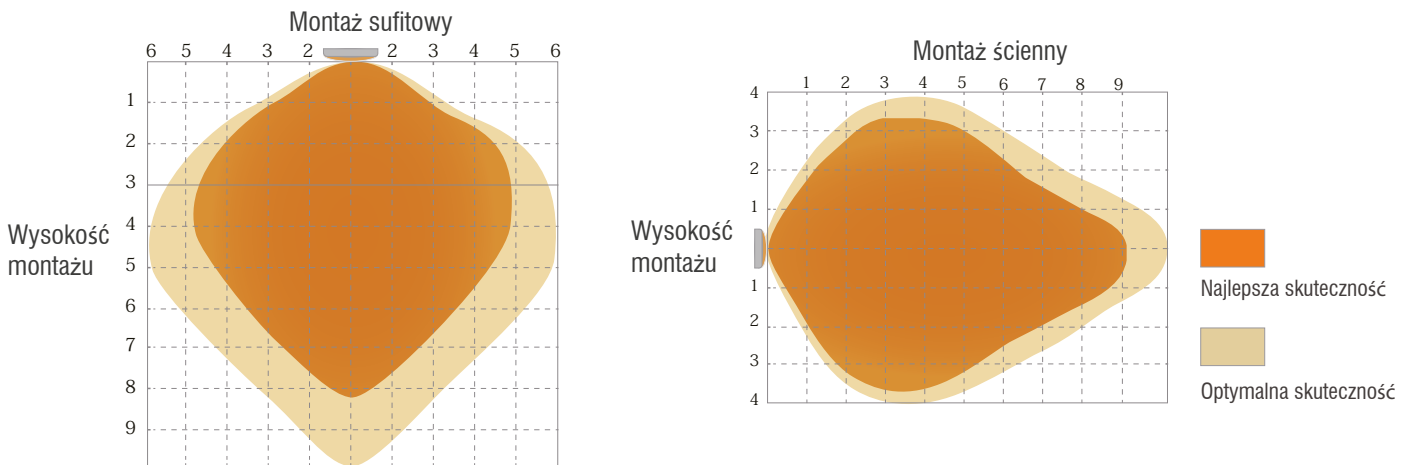
Podtrzymanie

01 Dane techniczne

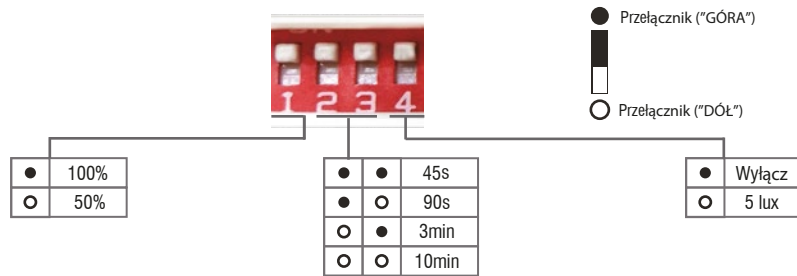
Napięcie robocze	220~240 VAC 50/60Hz
Obciążalność przełączania	Max.100W
Zasilanie rezerwowe	≤ 0.5W
Obszar wykrywania	50%/100%
Czas podtrzymania	5s/60s/3min/10min
Próg światła dziennego	30Lux/Wyłączony
Częstotliwość mikrofalowa	5.8GHz ± 75MHz
Moc mikrofal	< 0.3mW
Interfejsy	4-biegunowy zacisk wtykowy (L,N,N,L) dla kabla 0,75-1,5mm ²
Wysokość montażu	Maks. 6m (montaż sufitowy); Maks. 3m (montaż ścienny)
Zakres wykrywania	Maks. 14m (montaż sufitowy); Maks. 10m (montaż ścienny)
Zakres wykrywania	30°-150°
Temperatura pracy	-20°C~+60°C
Klasa IP	IP20

Więcej informacji na temat ustawienia czujnika ruchu znajduje się w rozdziale Zdalne sterowanie HD01R/HD02R/HD03R

02 Zasięg detekcji



03 Ustawienia



Obszar wykrywania
Detection range

Obszar wykrywania oznacza zasięg wykrywania. Można go regulować poprzez łączenie przełączników DIP dla konkretnych zastosowań.

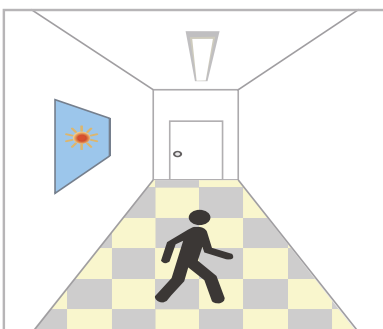
Czas podtrzymania
Hold time

Czas świecenia oznacza czas, w którym światło będzie się świecić po ostatnim wykryciu.

Próg światła dziennego
Daylight sensor

Czujnik światła dziennego jest nadrzędny w stosunku do czujnika ruchu. Ustaw próg według konkretnych potrzeb. W przypadku wyłączenia działa tylko czujnik ruchu.

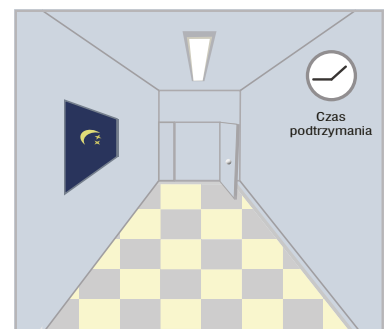
04 Zastosowanie Sterowanie funkcją Demo-On/off



Przy wystarczającej ilości światła dziennego, nawet w przypadku wykrycia ruchu, światło pozostaje wyłączone.



Przy niewystarczającym oświetleniu dziennym, w przypadku wykrycia ruchu, światło zostaje włączone.



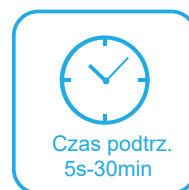
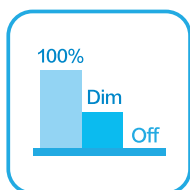
Po ostatnim wykryciu i aktualnym upływie czasu świecenia światło gaśnie.

ULTRAKOMPAKTOWY czujnik RCR wersja ON/OFF

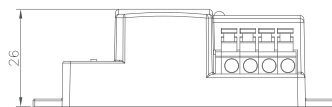
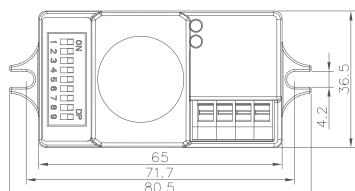
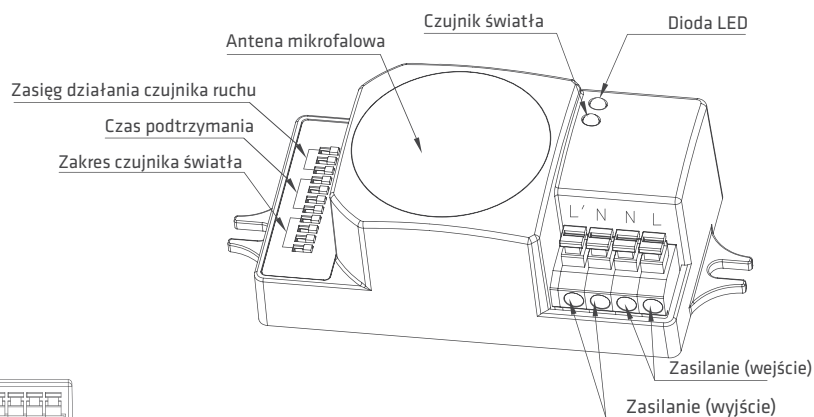
Najmniejszy opatentowany
czujnik RCR na świecie!



Typ: HC005S

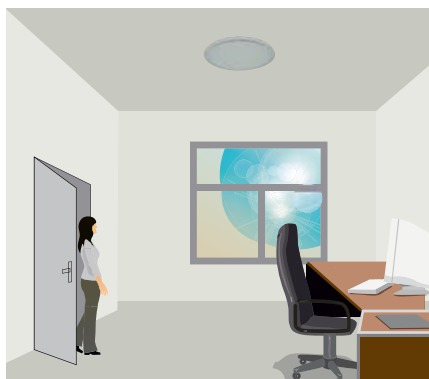


Radiowy czujnik ruchu (RCR), który detekcję ruchu włącza, po zaniku ruchu i upływie wybranego czasu podtrzymania wyłącza światło. Wbudowany czujnik światła dziennego pozwala wyłączyć oprawę, jeśli natężenie światła w pomieszczeniu jest większe od wybranego poziomu.

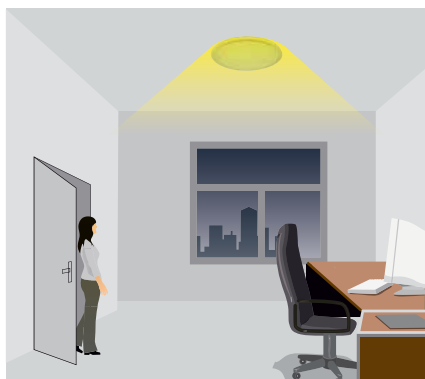


Funkcje czujnika RCR

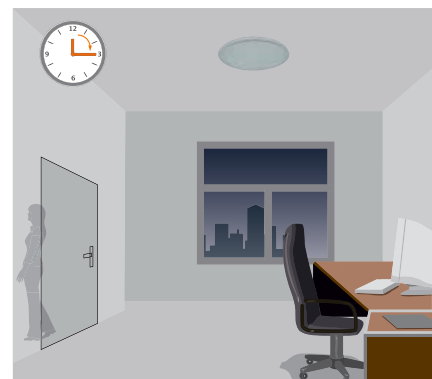
1 Funkcja ON-OFF



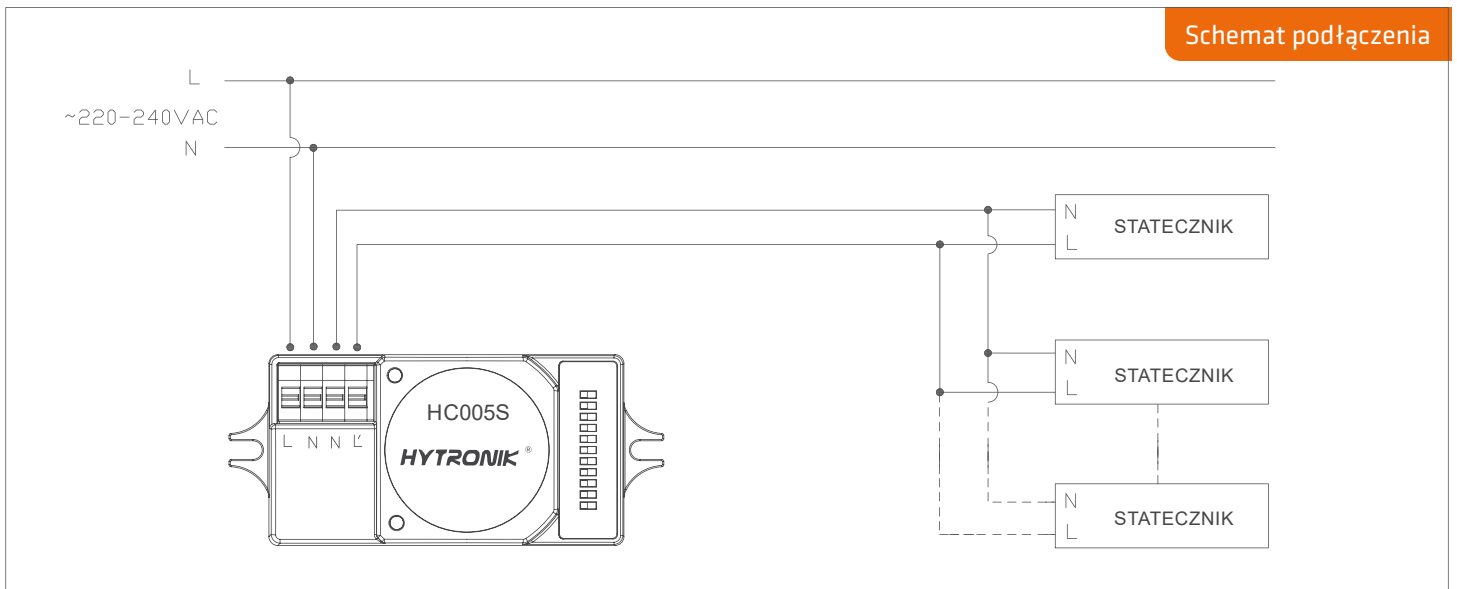
Jeśli w pomieszczeniu jest wystarczające natężenie światła dziennego, detekcja ruchu nie uruchomi oprawy



Przy niewystarczającej ilości światła w pomieszczeniu, czujnik automatycznie włączy oprawę po wykryciu ruchu.

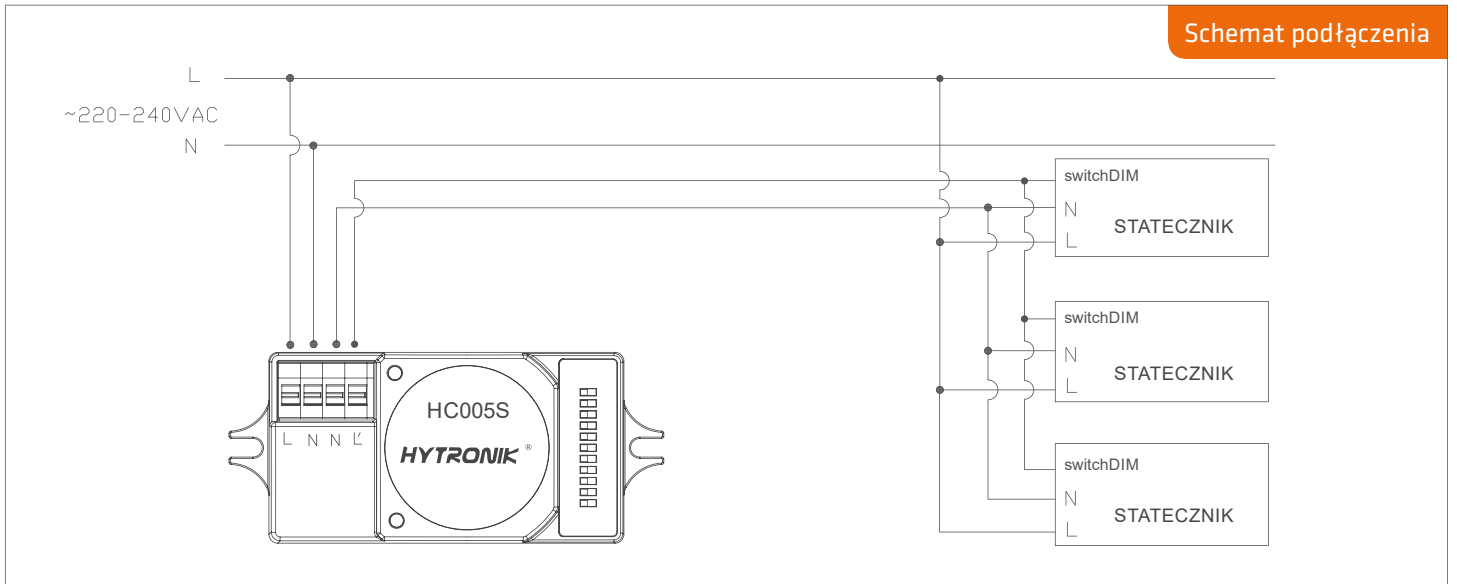


Wyłączenie światła po wyjściu osoby z pomieszczenia i po upływie czasu podtrzymania

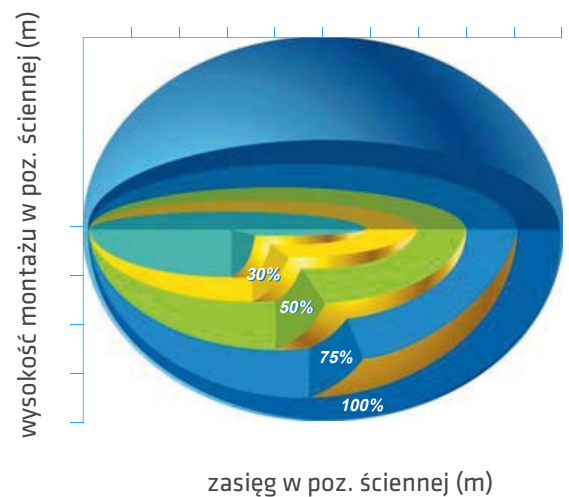
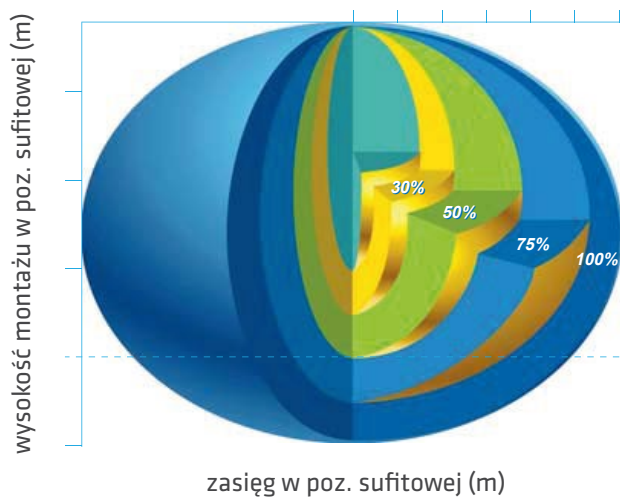


2 Wykorzystanie funkcji korytarzowej

w połączeniu ze statecznikami/driverami Tridonic z funkcją switchDIM (Excel/ECO/BASIC/LCAI), czujnik może sterować przyciemnianiem światła (3-etapy)



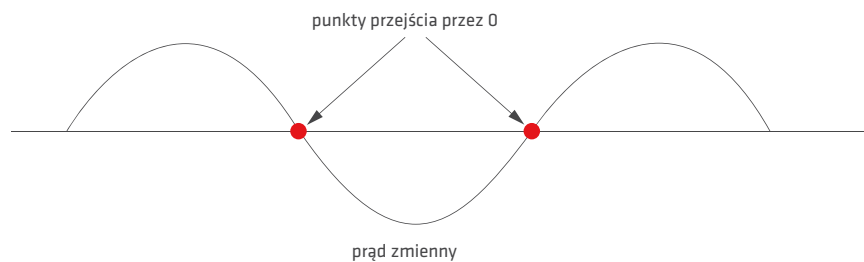
Charakterystyka zasięgu czujnika ruchu



Przełącznik z detekcją przejścia przez 0

Czujnik zawiera zaprojektowany przełącznik realizujący funkcję on/off precyzyjnie w zerowych punktach sinusoidy prądu zmiennego.

Takie rozwiązanie zapewnia minimalny prąd na stykach przełącznika, zapewnia maksymalną obciążalność oraz trwałość produktu.



Ustawienia

1 Zasięg działania

Zasięg detekcji czujnika RCR można precyzyjnie dostosować do aplikacji przy pomocy przełączników DIP.

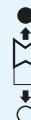
	1	2	3	
I	●	●	●	100%
II	○	●	●	75%
III	○	●	○	50%
IV	○	○	●	30%
V	○	○	○	Disable



2 Czas podtrzymania

Czas, przez który oprawa będzie włączona po opuszczeniu zasięgu czujnika przez osoby.

	4	5	6	
I	●	●	●	5s
II	●	○	●	30s
III	●	○	○	1min
IV	○	●	●	5min
V	○	●	○	10min
VI	○	○	●	20min
VII	○	○	○	30min



3 Czujnik światła dziennego

Natężenie progowe światła dziennego można dobrać do aplikacji za pomocą przełączników DIP.

Wybierany próg natężenia dotyczy ilości światła dochodzącego do czujnika.

“daylight” - Oprawa pracuje nawet w świetle dziennym.

“twilight” - Oprawa pracuje o zmierzchu.

“darkness” - Oprawa pracuje tylko w nocy.

	7	8	9	
I	●	●	●	Disable
II	○	●	●	50 Lux
III	○	●	○	20 Lux
IV	○	○	●	5 Lux
V	○	○	○	2 Lux



UWAGA! Działanie oprawy może zostać zakłócone przez ruchome obiekty w polu detekcji.

Dane techniczne

Napięcie nominalne	220-240V
Maksymalne obciążenie	Max.400W (pojemnościowe) Max.1200w(oporowe)
Pobór mocy w trybie stand-by	0.5w
Czas uruchomienia	20s
Zasięg czujnika radiowego	30/50/75/100%
Czas podtrzymania	5s/30s/1min/5min/10min/15min/20min/30min
Czujnik światła (ustawienia)	2~50lux daylight/twilight/darkness
Częstotliwość mikrofalowa	5.8GHz+/-75MHz
Moc nadajnika mikrofalowego	<0.2mw
Zasięg detekcji	Max. (ØxH): 12m x 6m
Kąt detekcji	30 °~150°
Wysokość montażu	Max.6m
Zakres temp. pracy	-35 °C ~ +70 °C
Stopień ochrony IP	IP20 (na zamówienie IP65 w specjalnej obudowie)
Certyfikaty	Semko, EMC, CE, R&TTE